

Informační systém ELFis

MODUL IIC – část 2. Dospělí pacienti - výsledky

- **Případová studie hodnotící význam nemocničních týmů paliativní podpory – nemocnice Jihlava**

Plně aktualizovaná data nemocnice napojená na systém ELFis. Zpracováno na základě primárních dat nemocnice Jihlava v rámci projektu „Podpora paliativní péče – zvýšení dostupnosti zdravotní péče v oblasti paliativní péče v nemocnicích akutní a následné péče“ CZ.03.2.63/0.0/0.0/15_039/0007277

Informační systém: analýza dat sociálně zdravotního pomezí

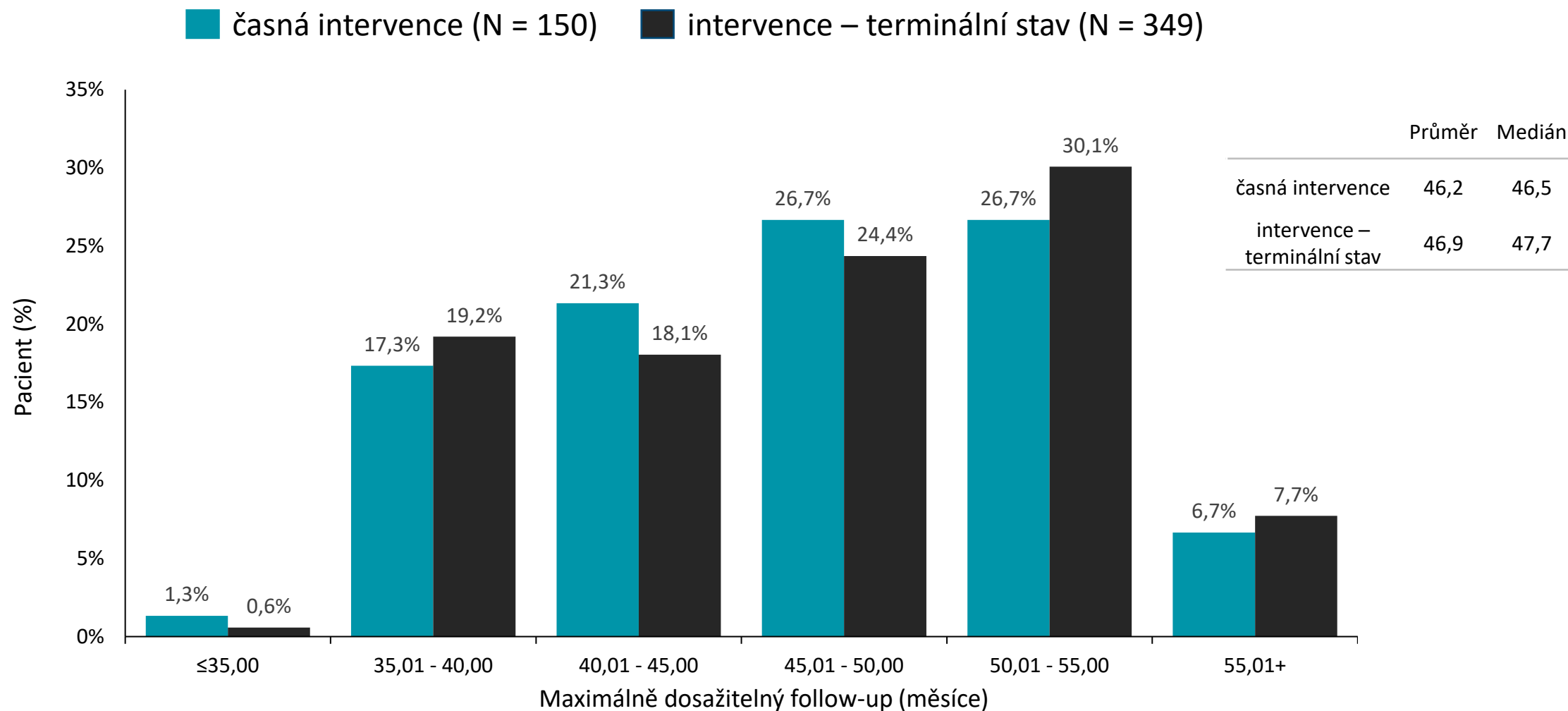
CELKOVÁ ANALÝZA VÝSLEDKŮ, MORTALITA, PŘEŽITÍ, TRAJEKTORIE PACIENTŮ

Informační systém: analýza dat sociálně zdravotního pomezí

Maximálně dosažitelný follow-up souboru (bez zohlednění úmrtí)

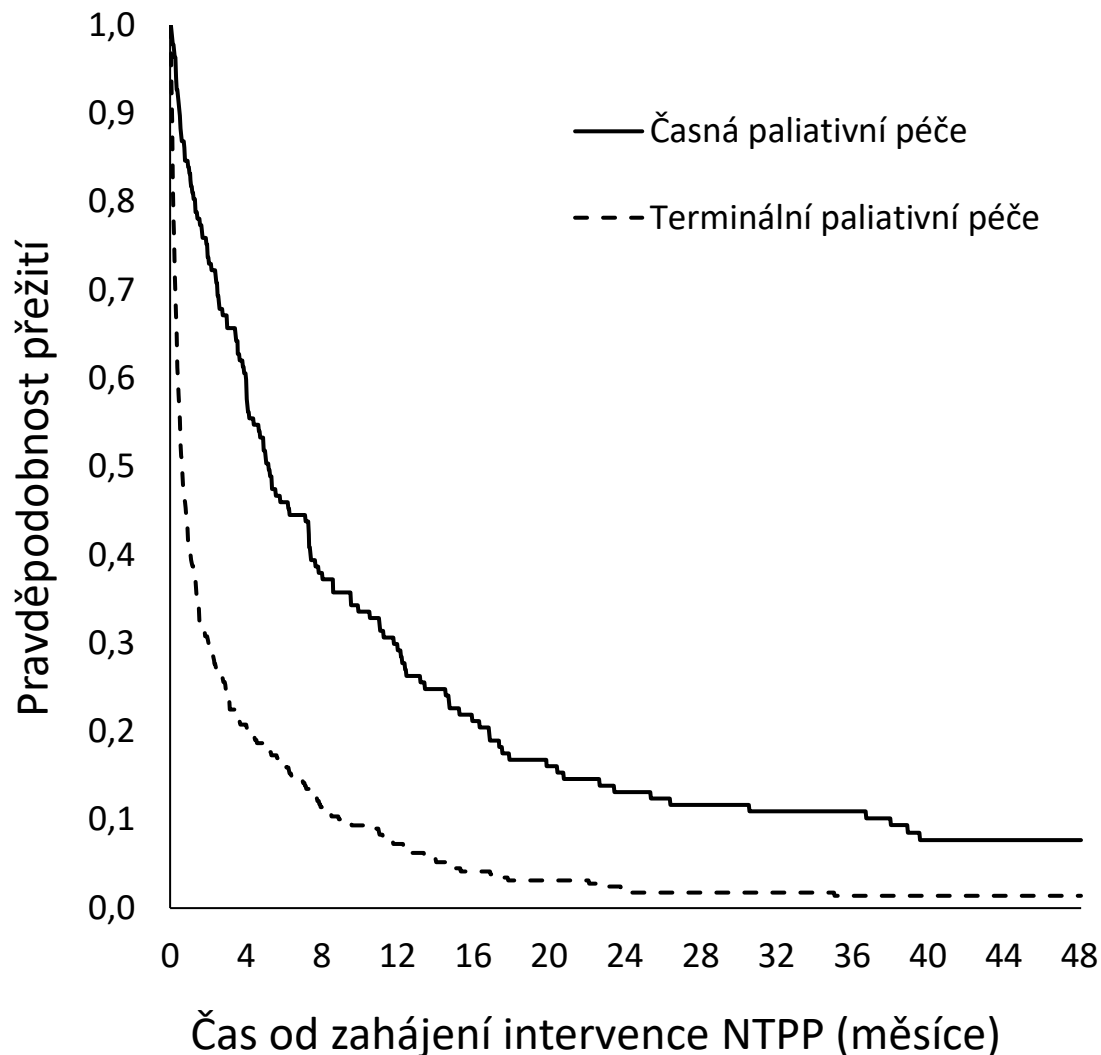
N = 499 pacientů

Maximálně dosažitelný follow-up je počítán jako doba mezi datem intervence a 31.12.2023, k němž je k dispozici mortalita pacientů.



Přežití pacientů od data zahájení intervence – dle typu paliativní péče

N = 499 pacientů

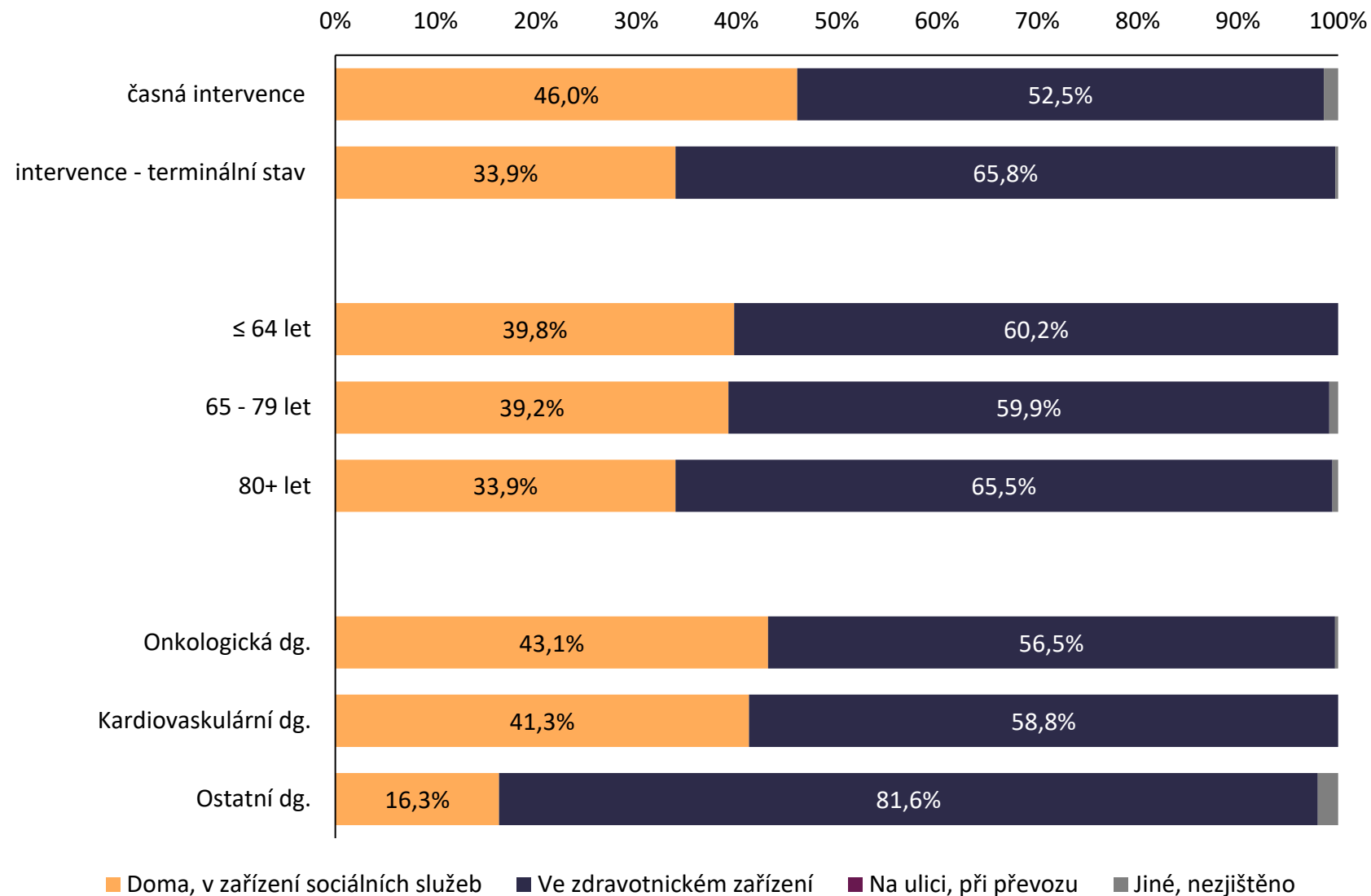


	Typ paliativní péče	
	Časná	Terminální
Medián přežití (95% IS)	5.3 měsíce (3.3; 7.3)	0.8 měsíce (0.5; 1.1)
1-leté přežití (95% IS)	28.5 % (20.9; 30.9 %)	7.3 % (4.3; 10.3 %)
2-leté přežití (95% IS)	13.1 % (7.5; 18.8 %)	1.7 % (0.2; 3.2%)

Lepší celkové přežití od data zahájení intervence NTPP dosahují pacienti s časnou paliativní péčí, kdy medián přežití je roven 5,3 měsíce (95% IS 3,3;7,3), zatímco u pacientů s terminální paliativní péčí je medián přežití 0,8 měsíce (95% IS 0,5; 1,1).

Místo úmrtí

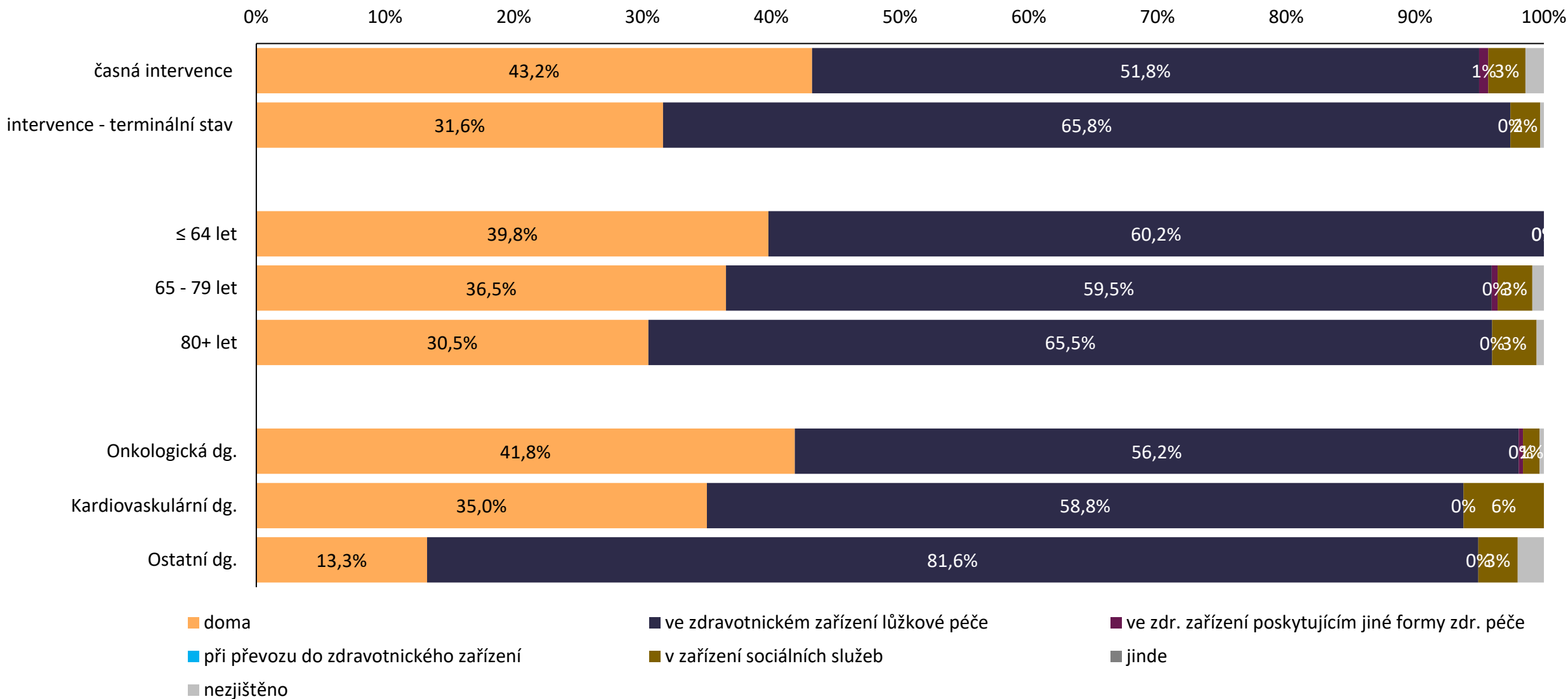
N = 484 (pacienti zemřelí do roku 2023)



Místo úmrtí

Nemocnice
Jihlava

N = 484 (pacienti zemřelí do roku 2023)



Trajektorie pacientů v závěru života

N = 484 (pacienti zemřelí do roku 2023)

Optimální (žádoucí) trajektorie

Terminálně nemocný pacient dochovaný na lůžku následné nebo dlouhodobé péče mimo lůžkový hospic

Terminálně nemocný pacient, dochovaný doma

Terminálně nemocný pacient, dochovaný doma s péčí praktického lékaře

Terminálně nemocný pacient, dochovaný doma s asistencí mobilní specializované paliativní péče

Terminálně nemocný pacient dochovaný v lůžkovém hospici

Terminálně nemocný klient domova pro seniory, dochovaný v domově pro seniory

Terminálně nemocný klient domova pro seniory, dochovaný v domově pro seniory ve sdílené péči

Terminálně nemocný pacient, dochovaný doma s domácí péčí (resp. v režimu signálního kódu)

Neoptimální (nežádoucí) trajektorie

Terminálně nemocný pacient, zemřelý za terminální hospitalizace

Terminálně nemocný pacient, převezený k terminální hospitalizaci záchrannou službou

Terminálně nemocný pacient v domácí péči, zemřelý za hospitalizace

Terminálně nemocný pacient, převážený opakovaně záchrannou službou

Klient domova pro seniory, zemřelý za terminální hospitalizace

Klient domova pro seniory, zemřelý za terminální hospitalizace prostřednictvím ZZS

Terminálně nemocný pacient v domácí péči v režimu signálního kódu, zemřelý za hospitalizace

Terminálně nemocný pacient v mobilní specializované paliativní péči, předaný k terminální hospitalizaci

Trajektorie pacientů v závěru života

N = 484 (pacienti zemřelí do roku 2023)

Zemřelí (%)

0% 5% 10% 15% 20% 25% 30%

OT 1 – Terminálně nemocný pacient dochovaný na lůžku následné nebo dlouhodobé péče mimo lůžkový hospic



OT 2 – Terminálně nemocný pacient, dochovaný doma



OT 3 – Terminálně nemocný pacient, dochovaný doma s péčí praktického lékaře



OT 4 – Terminálně nemocný pacient, dochovaný doma s asistencí mobilní specializované paliativní péče



OT 5 – Terminálně nemocný pacient dochovaný v lůžkovém hospici



OT 6 – Terminálně nemocný klient domova pro seniory, dochovaný v domově pro seniory



OT 7 – Terminálně nemocný klient domova pro seniory, dochovaný v domově pro seniory ve sdílené péči



OT 8 – Terminálně nemocný pacient, dochovaný doma s domácí péčí (resp. v režimu signálního kódu)



NT 1 – Terminálně nemocný pacient, zemřelý za terminální hospitalizace



NT 2 – Terminálně nemocný pacient, převezený k terminální hospitalizaci záchranou službou



NT 3 – Terminálně nemocný pacient v domácí péči, zemřelý za hospitalizace



NT 4 – Terminálně nemocný pacient, převážený opakovaně záchranou službou



NT 5 – Klient domova pro seniory, zemřelý za terminální hospitalizace



NT 6 – Klient domova pro seniory, zemřelý za terminální hospitalizace prostřednictvím ZZS



NT 7 – Terminálně nemocný pacient v domácí péči v režimu signálního kódu, zemřelý za hospitalizace



NT 8 – Terminálně nemocný pacient v mobilní specializované paliativní péči, předaný k terminální hospitalizaci



**Žádoucí trajektorie
za péči v závěru života:
77,2 %**

**Nežádoucí
trajektorie za péči
v závěru života:
22,8 %**

Trajektorie pacientů v závěru života

Nemocnice
Jihlava

N = 484 (pacienti zemřelí do roku 2023)

Dle typu intervence

	časná intervence	intervence – terminální stav
Žádoucí trajektorie za péčí v závěru života	67,6%	82,1%
Nežádoucí trajektorie za péčí v závěru života	32,4%	17,9%

Dle věku

	0-64 let	65+
Žádoucí trajektorie za péčí v závěru života	84,8%	75,4%
Nežádoucí trajektorie za péčí v závěru života	15,2%	24,6%

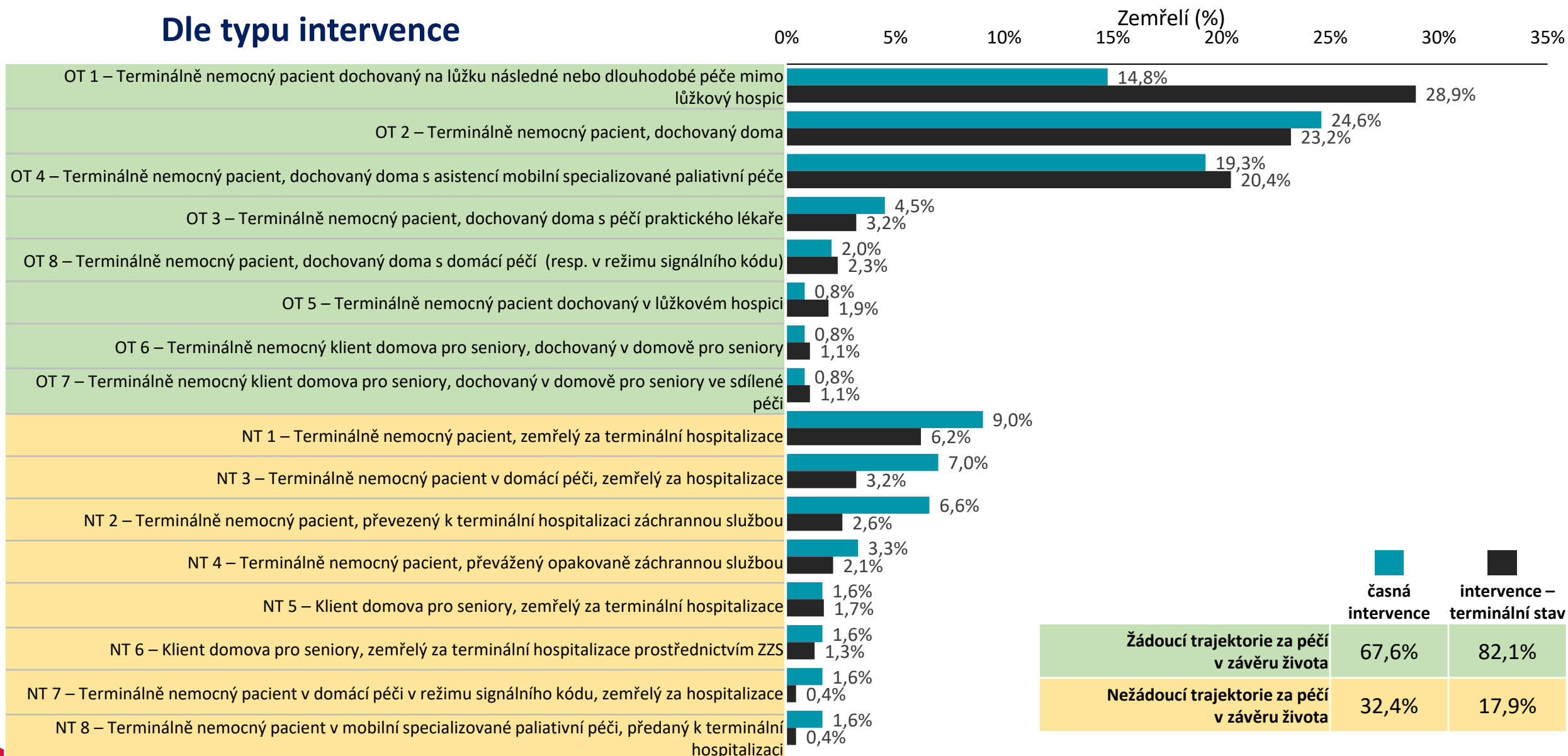
Dle Dg: efekt u onkologických onem.

	Úmrtní diagnóza - jiná než novotvar	Úmrtní diagnóza - novotvar
Žádoucí trajektorie za péčí v závěru života	75,7%	85,1%
Nežádoucí trajektorie za péčí v závěru života	24,3%	14,9%

Trajektorie pacientů v závěru života dle typu intervence

N = 484 (pacienti zemřelí do roku 2023)

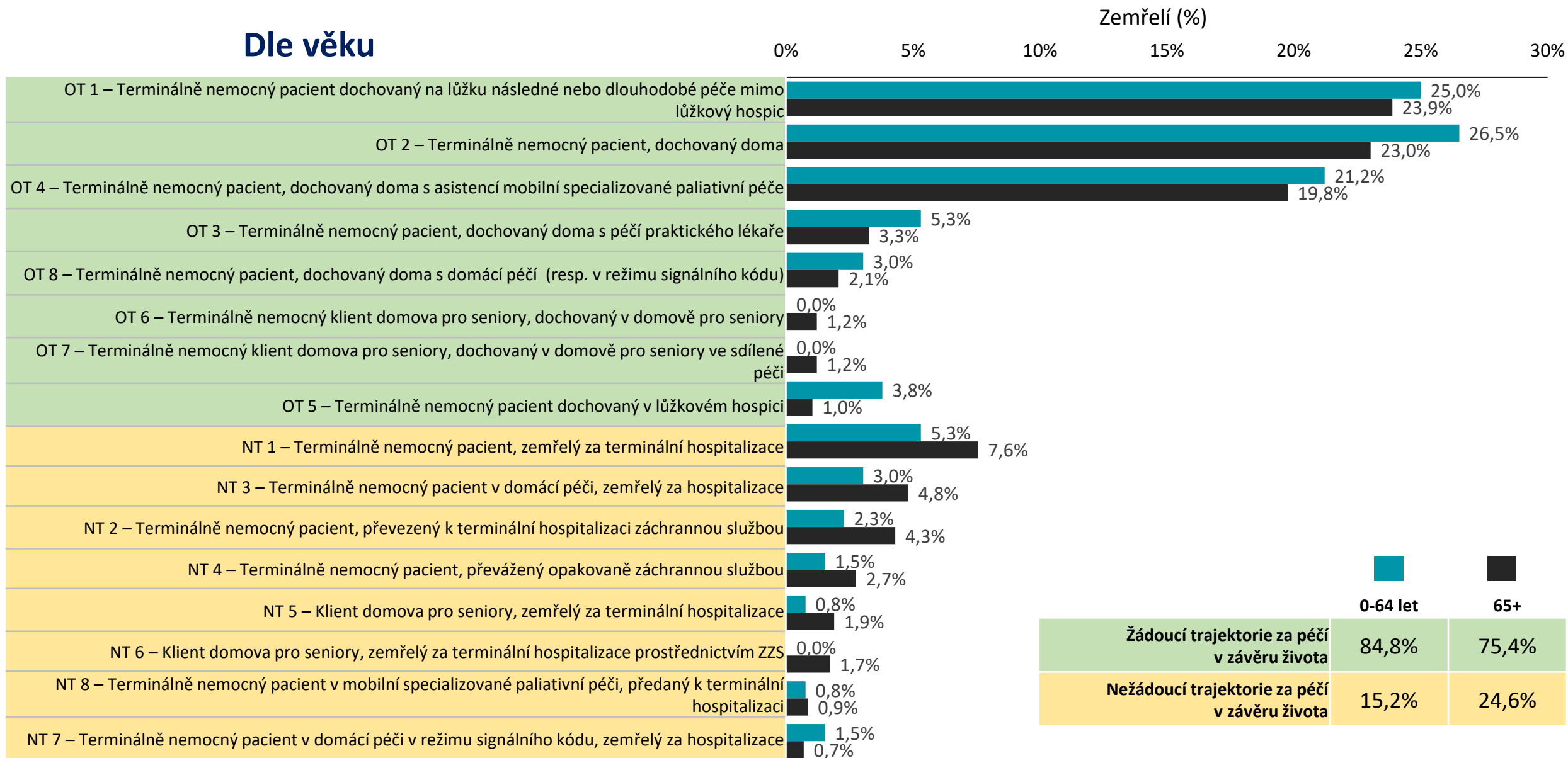
Dle typu intervence



Trajektorie pacientů v závěru života dle věku

N = 484 (pacienti zemřelí do roku 2023)

Dle věku

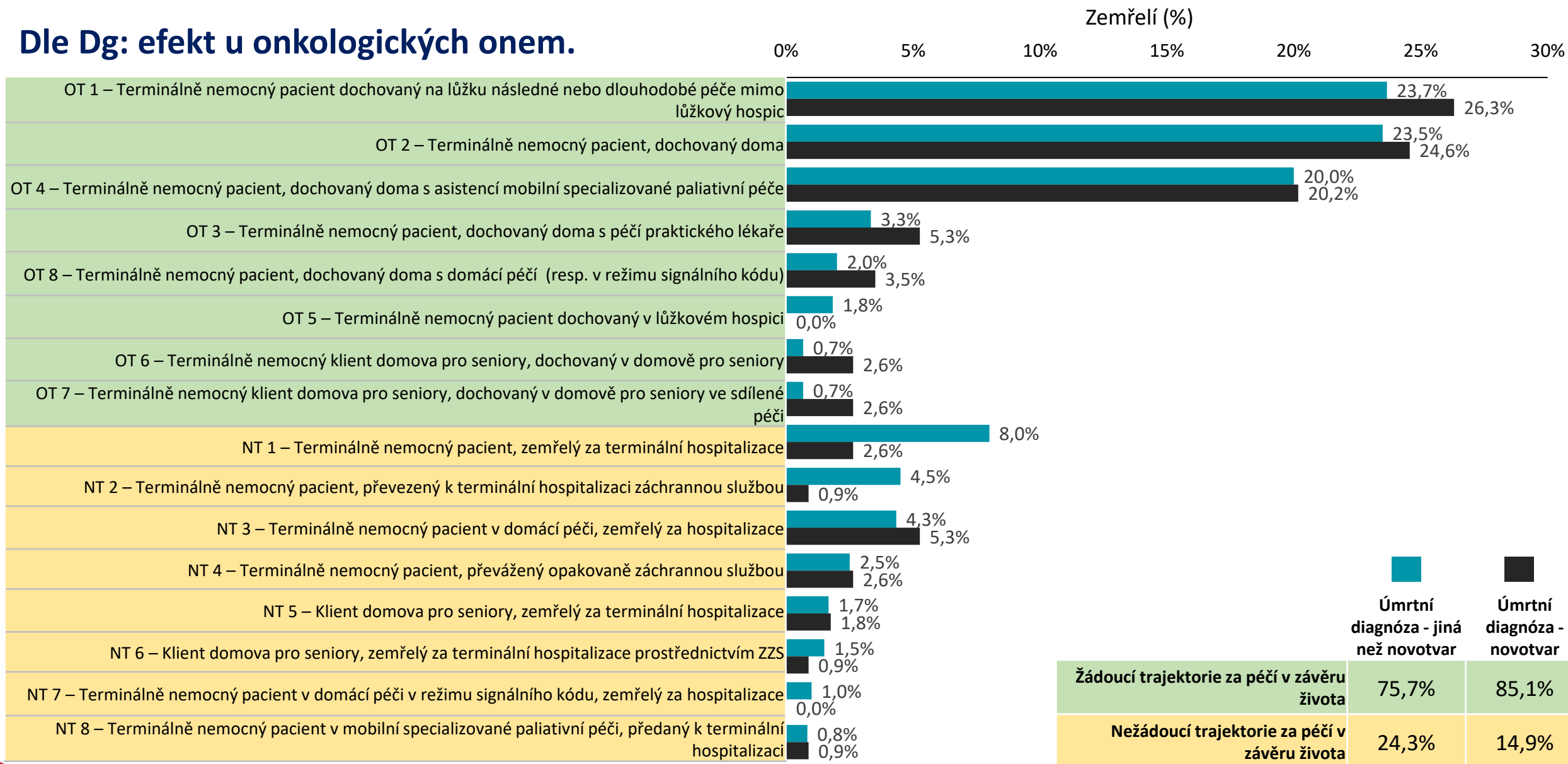


Trajektorie pacientů v závěru života dle úmrtní diagnózy

Nemocnice
Jihlava

N = 484 (pacienti zemřelí do roku 2023)

Dle Dg: efekt u onkologických onem.



DATA DOSPĚLÝCH PACIENTŮ SROVNÁNÍ S KONTROLNÍM SOUBOREM

Informační systém: analýza dat sociálně zdravotního pomezí

Definice kontrolního souboru v datech NZIS

- Klíčovým bodem přípravy kontrolního souboru je jeho srovnatelnost s daty NTTP
- Kontrolní soubor byl definován pouze pro zemřelé pacienty hospitalizované ve stejných zdravotnických zařízeních jako pacienti v souboru NTTP s poměrem 1:1 (**N = 484 pacientů souboru NTTP Jihlava a N = 2537 v kontrolním souboru**)
- Struktura kontrolního souboru byla vyvážena na:
 - Pohlaví
 - Věk
 - Diagnózu
 - Rok hospitalizace
 - Dobu do úmrtí
- Kontrolní skupina byla vytvořena pomocí pravděpodobnostního přiřazení srovnatelných pacientů (v rámci strat daných kombinací charakteristik popsaných výše) z množiny zemřelých pacientů stejných zdravotnických zařízení.

	N celkem	Paliativní intervence – Jihlava 484	Kontrolní skupina 2537
Pohlaví	Muži	47.7%	47,6 %
	Ženy	52.3%	52,4 %
Věková kategorie	0-64	18.2%	23,0 %
	65-79	45.9%	44,5 %
	80+	36.0%	32,6 %
Diagnóza	C	63.2%	52,1 %
	I	16.5%	12,7 %
	ostatní	20.2%	35,2 %
Rok	2018	0.0%	12,8 %
	2019	42.6%	32,3 %
	2020	50.8%	45,6 %
	2021	6.6%	9,2 %
Doba do úmrtí	do 1 roku	90.7%	64,9 %
	1-2 roky	7.6%	24,2 %
	2-3 roky	0.8%	9,6 %
	více než 3 roky	0.8%	1,2 %
Úmrtí diagnóza	Novotvary	63.2%	57,0 %
	Kardiovaskulární onemocnění	15.7%	19,2 %
	Demence	5.4%	1,8 %
	DM	3.5%	2,6 %
	Jaterní onemocnění	1.2%	1,0 %
	Plicní onemocnění	2.5%	2,2 %
	Trauma	1.7%	1,5 %
	Onemocnění ledvin	0.6%	0,4 %
	Ostatní	6.2%	14,2 %

Kontrolní soubor je se souborem paliativních intervencí v základních charakteristikách plně srovnatelný

Péče v závěru života od doby paliativní intervence: metodika

Pro popis péče v závěru života jsou v období od paliativní intervence do úmrtí hodnoceny následující ukazatele:

- Hospitalizace následující po hosp. s intervencí – přítomnost, počet hospitalizačních případů a jejich délka ve dnech
- Hospitalizace zahájená ZZS - přítomnost, počet hospitalizačních případů
- Hospitalizační případ akutní péče - přítomnost, délka ve dnech
- JIP - přítomnost, délka ve dnech
- Hospitalizační případ následné/dlouhodobé péče - přítomnost, délka ve dnech
- Hospitalizační případ s operací - přítomnost, počet hospitalizačních případů
- Domácí péče - přítomnost, počet dokladů s vykázanou péčí
- MSPP - přítomnost, počet dokladů s vykázanou péčí
- Pobyt v hospici - přítomnost, délka ve dnech

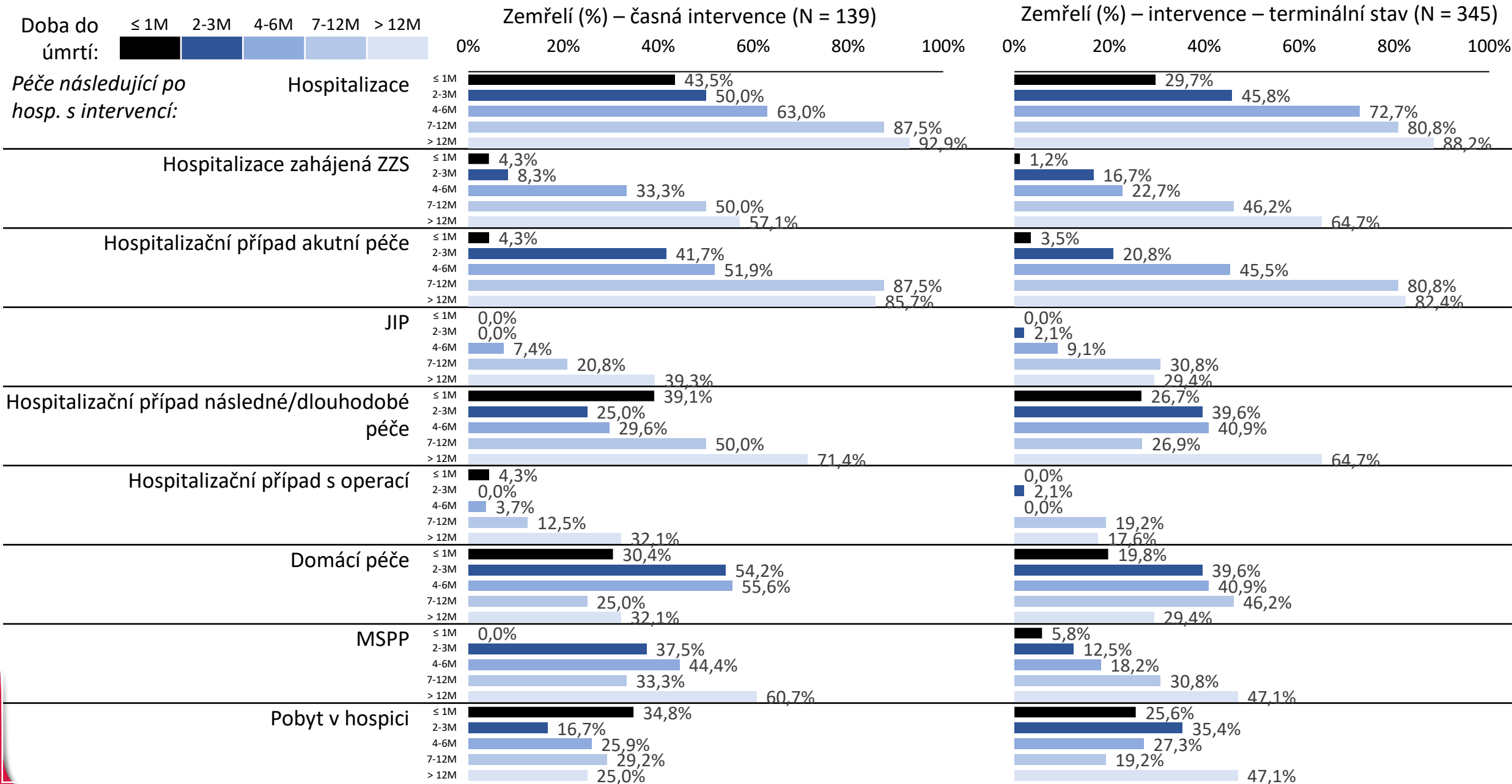
Ukazatele jsou hodnoceny v rámci kategorií délky doby do úmrtí:

- 1 měsíc
- 2-3 měsíce
- 4-6 měsíců
- 7-12 měsíců
- > 12 měsíců

Péče v závěru života dle typu intervence

N = 484 (pacienti zemřelí do roku 2023)

Nemocnice
Jihlava



Péče v závěru života dle typu intervence: kvantifikace

N = 484 (pacienti zemřelí do roku 2023)

Průměrný počet poskytnutí péče / její délky ve dnech na jednoho pacienta dle kategorie doby do úmrtí	časná intervence (N = 139)					intervence - terminální stav (N = 345)				
	1 měsíc	2-3 měsíce	4-6 měsíců	7-12 měsíců	> 12 měsíců	1 měsíc	2-3 měsíce	4-6 měsíců	7-12 měsíců	> 12 měsíců
Hospitalizace následující po hosp. s intervencí - počet	0,43	0,83	1,26	2,96	4,75	0,30	0,69	0,95	2,54	4,59
Hospitalizace zahájená ZZS - počet	0,04	0,13	0,37	0,63	1,18	0,01	0,19	0,23	0,54	1,53
Hospitalizace - dny	3,48	10,33	14,85	40,92	70,21	2,49	12,40	27,95	25,00	61,88
Hospitalizační případ akutní péče - dny	0,26	3,58	6,41	20,08	27,04	0,12	2,15	4,41	15,88	30,41
JIP - dny	0,00	0,00	0,30	1,17	1,61	0,00	0,04	0,45	2,23	1,71
Hospitalizační případ následné/dlouhodobé péče - dny	3,22	5,58	8,44	19,50	19,25	1,97	10,25	23,55	9,12	28,47
Hospitalizační případ s operací - počet	0,04	0,00	0,04	0,17	0,46	0,00	0,02	0,00	0,31	0,24
Domácí péče - počet dokladů	0,00	4,87	13,89	16,24	39,52	0,43	1,92	7,05	5,76	46,79
MSPP - počet dokladů	1,91	12,09	36,48	6,71	3,33	1,73	14,10	33,80	17,00	15,43
Pobyt v hospicu - dny	3,41	5,13	15,26	4,05	5,10	3,41	13,06	24,95	13,04	13,36

Péče v závěru života dle typu intervence: kvantifikace časná intervence

N = 484 (pacienti zemřelí do roku 2023)

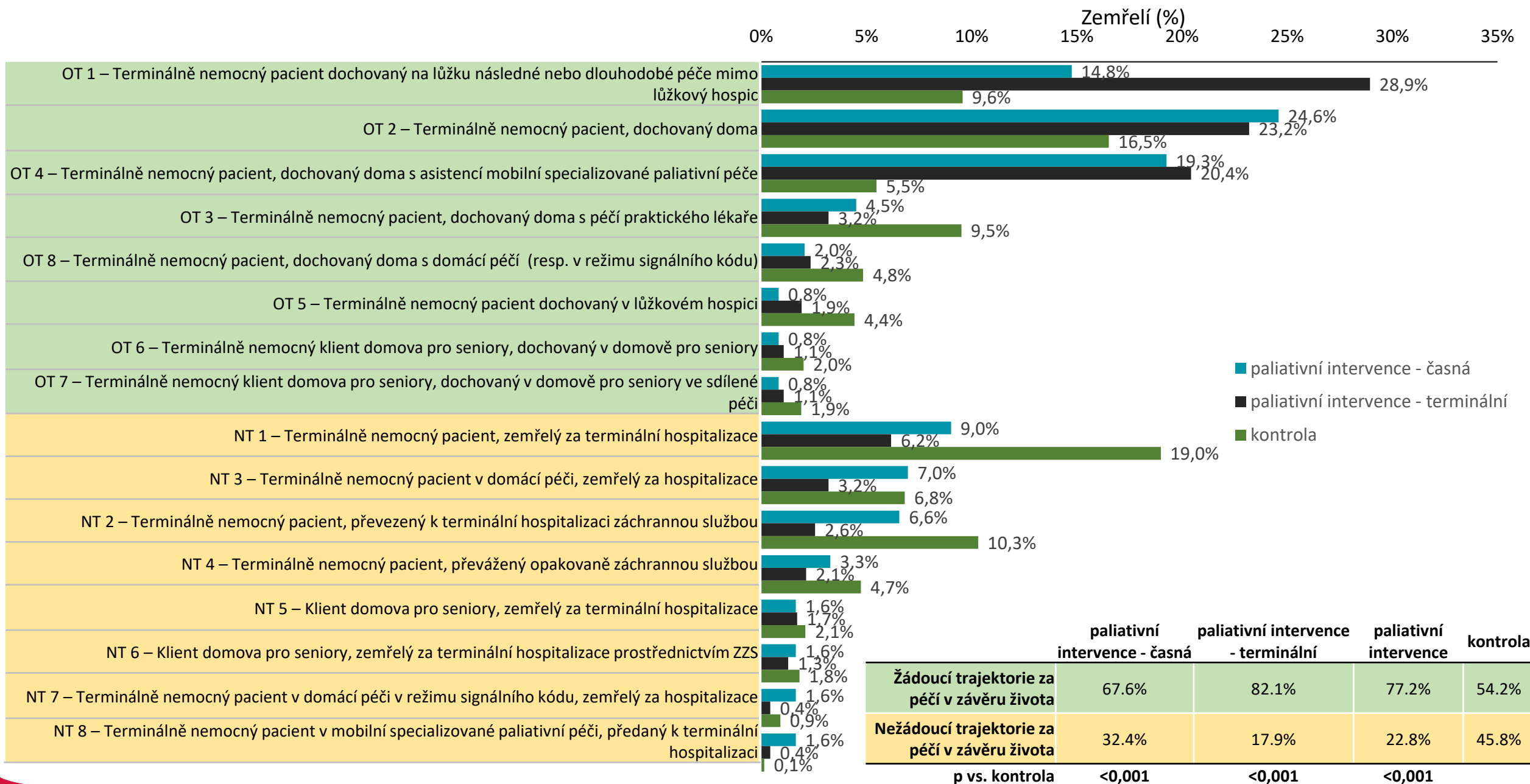
Průměrný počet poskytnutí péče / její délky ve dnech na jednoho pacienta dle kategorie doby do úmrtí	časná intervence (N = 139)					kontrola (N = 2537)				
	1 měsíc	2-3 měsíce	4-6 měsíců	7-12 měsíců	> 12 měsíců	1 měsíc	2-3 měsíce	4-6 měsíců	7-12 měsíců	> 12 měsíců
Hospitalizace následující po hosp. s intervencí - počet	0,43	0,83	1,26	2,96	4,75	0,31	1,32	2,44	3,31	4,68
Hospitalizace zahájená ZZS - počet	0,04	0,13	0,37	0,63	1,18	0,05	0,16	0,33	0,39	0,57
Hospitalizace - dny	3,48	10,33	14,85	40,92	70,21	1,92	17,20	32,14	45,24	61,47
Hospitalizační případ akutní péče - dny	0,26	3,58	6,41	20,08	27,04	0,91	8,11	14,97	20,85	31,33
JIP - dny	0,00	0,00	0,30	1,17	1,61	0,23	1,47	2,51	3,50	5,61
Hospitalizační případ následné/dlouhodobé péče - dny	3,22	5,58	8,44	19,50	19,25	1,01	9,09	17,17	24,39	30,15
Hospitalizační případ s operací - počet	0,04	0,00	0,04	0,17	0,46	0,02	0,08	0,14	0,25	0,49
Domácí péče - počet dokladů	0,00	4,87	13,89	16,24	39,52	0,51	3,57	7,76	16,74	30,96
MSPP - počet dokladů	1,91	12,09	36,48	6,71	3,33	0,28	1,57	1,79	2,38	1,11
Pobyt v hospicu - dny	3,41	5,13	15,26	4,05	5,10	0,23	2,19	3,52	3,38	3,36

Péče v závěru života dle typu intervence: kvantifikace terminální stav

N = 484 (pacienti zemřelí do roku 2023)

Průměrný počet poskytnutí péče / její délky ve dnech na jednoho pacienta dle kategorie doby do úmrtí	intervence - terminální stav (N = 323)					kontrola (N = 2537)				
	1 měsíc	2-3 měsíce	4-6 měsíců	7-12 měsíců	> 12 měsíců	1 měsíc	2-3 měsíce	4-6 měsíců	7-12 měsíců	> 12 měsíců
Hospitalizace následující po hosp. s intervencí - počet	0,30	0,69	0,95	2,54	4,59	0,31	1,32	2,44	3,31	4,68
Hospitalizace zahájená ZZS - počet	0,01	0,19	0,23	0,54	1,53	0,05	0,16	0,33	0,39	0,57
Hospitalizace - dny	2,49	12,40	27,95	25,00	61,88	1,92	17,20	32,14	45,24	61,47
Hospitalizační případ akutní péče - dny	0,12	2,15	4,41	15,88	30,41	0,91	8,11	14,97	20,85	31,33
JIP - dny	0,00	0,04	0,45	2,23	1,71	0,23	1,47	2,51	3,50	5,61
Hospitalizační případ následné/dlouhodobé péče - dny	1,97	10,25	23,55	9,12	28,47	1,01	9,09	17,17	24,39	30,15
Hospitalizační případ s operací - počet	0,00	0,02	0,00	0,31	0,24	0,02	0,08	0,14	0,25	0,49
Domácí péče - počet dokladů	0,43	1,92	7,05	5,76	46,79	0,51	3,57	7,76	16,74	30,96
MSPP - počet dokladů	1,73	14,10	33,80	17,00	15,43	0,28	1,57	1,79	2,38	1,11
Pobyt v hospicu - dny	3,41	13,06	24,95	13,04	13,36	0,23	2,19	3,52	3,38	3,36

Trajektorie pacientů v závěru života



Snižuje paliativní intervence riziko rehospitalizace?

Doba do úmrtí	Srovnávané skupiny pacientů	Hospitalizace následující po hosp. s intervencí - počet		
		N	% pac.	p
1 měsíc	paliativní intervence	195	31,3%	0,122
	kontrola	709	25,7%	
2-3 měsíce	paliativní intervence	72	47,2%	<0,001
	kontrola	484	77,9%	
4-6 měsíců	paliativní intervence	49	67,3%	<0,001
	kontrola	413	89,3%	
7-12 měsíců	paliativní intervence	50	84,0%	0,043
	kontrola	414	93,2%	
> 12 měsíců	paliativní intervence	45	91,1%	0,279
	kontrola	516	95,2%	

Doba do úmrtí	Srovnávané skupiny pacientů	N	% pac.	p
1 měsíc	paliativní intervence - časná	23	43,5%	0,048
	paliativní intervence - terminální	172	29,7%	0,550
	kontrola	709	25,7%	
2-3 měsíce	paliativní intervence - časná	24	50,0%	0,002
	paliativní intervence - terminální	48	45,8%	<0,001
	kontrola	484	77,9%	
4-6 měsíců	paliativní intervence - časná	27	63,0%	0,001
	paliativní intervence - terminální	22	72,7%	0,019
	kontrola	413	89,3%	
7-12 měsíců	paliativní intervence - časná	24	87,5%	0,179
	paliativní intervence - terminální	26	80,8%	0,031
	kontrola	414	93,2%	
> 12 měsíců	paliativní intervence - časná	28	92,9%	0,280
	paliativní intervence - terminální	17	88,2%	0,155
	kontrola	516	95,2%	

Ano, snižuje

Statisticky významné rozdíly byly zjištěny ve všech časových úsecích s výjimkou skupiny s dobou do úmrtí kratší než 1 měsíc.

U skupiny s paliativní intervencí dochází k poklesu podílu pacientů s rehospitalizací až o 20 %.

Snižuje paliativní intervence počet rehospitalizací?

Doba do úmrtí	Srovnávané skupiny pacientů	Hospitalizace následující po hosp. s intervencí - počet		
		N	průměr na pac.	p vs. kontrola
1 měsíc	paliativní intervence	195	0,32	0,426
	kontrola	709	0,31	
2-3 měsíce	paliativní intervence	72	0,74	<0,001
	kontrola	484	1,32	
4-6 měsíců	paliativní intervence	49	1,12	<0,001
	kontrola	413	2,44	
7-12 měsíců	paliativní intervence	50	2,74	0,403
	kontrola	414	3,31	
> 12 měsíců	paliativní intervence	45	4,69	0,387
	kontrola	516	4,68	

Doba do úmrtí	Srovnávané skupiny pacientů	N	průměr na pac.	p vs. kontrola
1 měsíc	paliativní intervence - časná	23	0,43	0,587
	paliativní intervence - terminální	172	0,30	0,055
	kontrola	709	0,31	
2-3 měsíce	paliativní intervence - časná	24	0,83	0,969
	paliativní intervence - terminální	48	0,69	0,271
	kontrola	484	1,32	
4-6 měsíců	paliativní intervence - časná	27	1,26	0,100
	paliativní intervence - terminální	22	0,95	<0,001
	kontrola	413	2,44	
7-12 měsíců	paliativní intervence - časná	24	2,96	0,628
	paliativní intervence - terminální	26	2,54	0,678
	kontrola	414	3,31	
> 12 měsíců	paliativní intervence - časná	28	4,75	0,468
	paliativní intervence - terminální	17	4,59	0,486
	kontrola	516	4,68	

Ano, počet klesá.

Statisticky významné rozdíly byly zjištěny ve všech časových úsecích s výjimkou skupiny s dobou do úmrtí kratší než 1 měsíc.

U skupiny s paliativní intervencí dochází k poklesu počtu rehospitalizací až o 30 % - 40 %.

Snižuje paliativní intervence sumární délku rehospitalizací?

Hospitalizace – dny				
Doba do úmrtí	Srovnávané skupiny pacientů	N	průměr na pac.	p vs. kontrola
1 měsíc	paliativní intervence	195	2,61	0,010
	kontrola	709	1,92	
2-3 měsíce	paliativní intervence	72	11,71	0,795
	kontrola	484	17,20	
4-6 měsíců	paliativní intervence	49	20,73	0,112
	kontrola	413	32,14	
7-12 měsíců	paliativní intervence	50	32,64	0,027
	kontrola	414	45,24	
> 12 měsíců	paliativní intervence	45	67,07	0,747
	kontrola	516	61,47	

Doba do úmrtí	Srovnávané skupiny pacientů	N	průměr na pac.	p vs. kontrola
1 měsíc	paliativní intervence - časná	23	3,48	0,035
	paliativní intervence - terminální	172	2,49	0,747
	kontrola	709	1,92	
2-3 měsíce	paliativní intervence - časná	24	10,33	0,074
	paliativní intervence - terminální	48	12,40	0,636
	kontrola	484	17,20	
4-6 měsíců	paliativní intervence - časná	27	14,85	0,007
	paliativní intervence - terminální	22	27,95	0,409
	kontrola	413	32,14	
7-12 měsíců	paliativní intervence - časná	24	40,92	0,310
	paliativní intervence - terminální	26	25,00	0,024
	kontrola	414	45,24	
> 12 měsíců	paliativní intervence - časná	28	70,21	0,081
	paliativní intervence - terminální	17	61,88	0,751
	kontrola	516	61,47	

Ano, počet OD klesá

Statisticky významné rozdíly byly zjištěny ve všech časových úsecích s výjimkou skupiny s dobou do úmrtí kratší než 1 měsíc.

U skupiny s paliativní intervencí dochází k poklesu délky rehospitalizací až o 25 % - 30 %.

Snižuje paliativní intervence riziko rehospitalizace v akutní péči?

Hospitalizační případ akutní péče				
Doba do úmrtí	Srovnávané skupiny pacientů	N	% pac.	p
1 měsíc	paliativní intervence	195	3,6%	<0,001
	kontrola	709	15,9%	
2-3 měsíce	paliativní intervence	72	27,8%	<0,001
	kontrola	484	59,5%	
4-6 měsíců	paliativní intervence	49	49,0%	<0,001
	kontrola	413	80,1%	
7-12 měsíců	paliativní intervence	50	84,0%	0,495
	kontrola	414	87,9%	
> 12 měsíců	paliativní intervence	45	84,4%	0,067
	kontrola	516	93,2%	

Doba do úmrtí	Srovnávané skupiny pacientů	N	% pac.	p
1 měsíc	paliativní intervence - časná	23	4,3%	0,230
	paliativní intervence - terminální	172	3,5%	<0,001
	kontrola	709	15,9%	
2-3 měsíce	paliativní intervence - časná	24	41,7%	0,136
	paliativní intervence - terminální	48	20,8%	<0,001
	kontrola	484	59,5%	
4-6 měsíců	paliativní intervence - časná	27	51,9%	0,001
	paliativní intervence - terminální	22	45,5%	<0,001
	kontrola	413	80,1%	
7-12 měsíců	paliativní intervence - časná	24	87,5%	0,730
	paliativní intervence - terminální	26	80,8%	0,222
	kontrola	414	87,9%	
> 12 měsíců	paliativní intervence - časná	28	85,7%	0,185
	paliativní intervence - terminální	17	82,4%	0,070
	kontrola	516	93,2%	

Ano, snižuje.

Statisticky významné rozdíly byly zjištěny ve všech časových úsecích.

U skupiny s paliativní intervencí dochází k poklesu podílu pacientů s rehospitalizací, až o 30 %.

Snižuje paliativní intervence sumární délku rehospitalizací akutní péče?

Hospitalizační případ akutní péče - dny				
Doba do úmrtí	Srovnávané skupiny pacientů	N	průměr na pac.	p vs. kontrola
1 měsíc	paliativní intervence	195	0,13	<0,001
	kontrola	709	0,91	
2-3 měsíce	paliativní intervence	72	2,63	<0,001
	kontrola	484	8,11	
4-6 měsíců	paliativní intervence	49	5,51	0,001
	kontrola	413	14,97	
7-12 měsíců	paliativní intervence	50	17,90	0,313
	kontrola	414	20,85	
> 12 měsíců	paliativní intervence	45	28,31	0,554
	kontrola	516	31,33	

Doba do úmrtí	Srovnávané skupiny pacientů	N	průměr na pac.	p vs. kontrola
1 měsíc	paliativní intervence - časná	23	0,26	0,037
	paliativní intervence - terminální	172	0,12	<0,001
	kontrola	709	0,91	
2-3 měsíce	paliativní intervence - časná	24	3,58	0,011
	paliativní intervence - terminální	48	2,15	<0,001
	kontrola	484	8,11	
4-6 měsíců	paliativní intervence - časná	27	6,41	0,033
	paliativní intervence - terminální	22	4,41	0,012
	kontrola	413	14,97	
7-12 měsíců	paliativní intervence - časná	24	20,08	0,748
	paliativní intervence - terminální	26	15,88	0,158
	kontrola	414	20,85	
> 12 měsíců	paliativní intervence - časná	28	27,04	0,377
	paliativní intervence - terminální	17	30,41	0,852
	kontrola	516	31,33	

Ano, počet OD klesá.

Statisticky významné rozdíly byly zjištěny ve všech časových úsecích.

*U skupiny s paliativní intervencí dochází k poklesu délky rehospitalizací, **až více než dvojnásobně.***

Snižuje paliativní intervence riziko rehospitalizace na JIP?

JIP				
Doba do úmrtí	Srovnávané skupiny pacientů	N	% pac.	p
1 měsíc	paliativní intervence	195	0,0%	<0,001
	kontrola	709	5,4%	
2-3 měsíce	paliativní intervence	72	1,4%	<0,001
	kontrola	484	18,0%	
4-6 měsíců	paliativní intervence	49	8,2%	0,011
	kontrola	413	23,7%	
7-12 měsíců	paliativní intervence	50	26,0%	0,210
	kontrola	414	35,3%	
> 12 měsíců	paliativní intervence	45	35,6%	0,528
	kontrola	516	41,3%	

Doba do úmrtí	Srovnávané skupiny pacientů	N	% pac.	p
1 měsíc	paliativní intervence - časná	23	0,0%	0,622
	paliativní intervence - terminální	172	0,0%	0,001
	kontrola	709	5,4%	
2-3 měsíce	paliativní intervence - časná	24	0,0%	0,021
	paliativní intervence - terminální	48	2,1%	0,002
	kontrola	484	18,0%	
4-6 měsíců	paliativní intervence - časná	27	7,4%	0,057
	paliativní intervence - terminální	22	9,1%	0,056
	kontrola	413	23,7%	
7-12 měsíců	paliativní intervence - časná	24	20,8%	0,160
	paliativní intervence - terminální	26	30,8%	0,523
	kontrola	414	35,3%	
> 12 měsíců	paliativní intervence - časná	28	39,3%	0,506
	paliativní intervence - terminální	17	29,4%	0,418
	kontrola	516	41,3%	

Ano, snižuje.

Statisticky významné rozdíly byly zjištěny ve všech časových úsecích.

U skupiny s paliativní intervencí dochází k poklesu podílu pacientů s rehospitalizací na JIP, až více než trojnásobně.

Snižuje paliativní intervence sumární délku rehospitalizací na JIP?

JIP - dny				
Doba do úmrtí	Srovnávané skupiny pacientů	N	průměr na pac.	p vs. kontrola
1 měsíc	paliativní intervence	195	0,00	<0,001
	kontrola	709	0,23	
2-3 měsíce	paliativní intervence	72	0,03	<0,001
	kontrola	484	1,47	
4-6 měsíců	paliativní intervence	49	0,37	0,005
	kontrola	413	2,51	
7-12 měsíců	paliativní intervence	50	1,72	0,124
	kontrola	414	3,50	
> 12 měsíců	paliativní intervence	45	1,64	0,033
	kontrola	516	5,61	

Doba do úmrtí	Srovnávané skupiny pacientů	N	průměr na pac.	p vs. kontrola
1 měsíc	paliativní intervence - časná	23	0,00	0,078
	paliativní intervence - terminální	172	0,00	<0,001
	kontrola	709	0,23	
2-3 měsíce	paliativní intervence - časná	24	0,00	0,010
	paliativní intervence - terminální	48	0,04	<0,001
	kontrola	484	1,47	
4-6 měsíců	paliativní intervence - časná	27	0,30	0,031
	paliativní intervence - terminální	22	0,45	0,073
	kontrola	413	2,51	
7-12 měsíců	paliativní intervence - časná	24	1,17	0,181
	paliativní intervence - terminální	26	2,23	0,392
	kontrola	414	3,50	
> 12 měsíců	paliativní intervence - časná	28	1,61	0,097
	paliativní intervence - terminální	17	1,71	0,263
	kontrola	516	5,61	

Ano, počet OD na JIP klesá.

Statisticky významné rozdíly byly zjištěny ve všech časových úsecích s výjimkou skupiny s dobou do úmrtí delší než 12 měsíců.

U skupiny s paliativní intervencí dochází k poklesu délky rehospitalizací na JIP, až více než trojnásobně.

Snižuje paliativní intervence rehospitalizace následné/dlouhodobé péče?

Doba do úmrtí	Srovnávané skupiny pacientů	Hosp. případ následné/dlouhodobé péče		
		N	% pac.	p
1 měsíc	paliativní intervence	195	28,2%	<0,001
	kontrola	709	12,3%	
2-3 měsíce	paliativní intervence	72	34,7%	0,788
	kontrola	484	32,6%	
4-6 měsíců	paliativní intervence	49	34,7%	1,000
	kontrola	413	33,9%	
7-12 měsíců	paliativní intervence	50	38,0%	0,424
	kontrola	414	31,6%	
> 12 měsíců	paliativní intervence	45	68,9%	<0,001
	kontrola	516	36,2%	

Doba do úmrtí	Srovnávané skupiny pacientů	N	% pac.	p
1 měsíc	paliativní intervence - časná	23	39,1%	0,001
	paliativní intervence - terminální	172	26,7%	<0,001
	kontrola	709	12,3%	
2-3 měsíce	paliativní intervence - časná	24	25,0%	0,363
	paliativní intervence - terminální	48	39,6%	0,338
	kontrola	484	32,6%	
4-6 měsíců	paliativní intervence - časná	27	29,6%	0,834
	paliativní intervence - terminální	22	40,9%	1,000
	kontrola	413	33,9%	
7-12 měsíců	paliativní intervence - časná	24	50,0%	0,154
	paliativní intervence - terminální	26	26,9%	0,826
	kontrola	414	31,6%	
> 12 měsíců	paliativní intervence - časná	28	71,4%	0,036
	paliativní intervence - terminální	17	64,7%	0,160
	kontrola	516	36,2%	

Snižuje paliativní intervence sumární délku rehospitalizací

Doba do úmrtí	Srovnávané skupiny pacientů	Hosp. p. následné/ dlouhodobé péče - dny		
		N	průměr na pac.	p vs. kontrola
1 měsíc	paliativní intervence	195	2,11	<0,001
	kontrola	709	1,01	
2-3 měsíce	paliativní intervence	72	8,69	0,764
	kontrola	484	9,09	
4-6 měsíců	paliativní intervence	49	15,22	0,471
	kontrola	413	17,17	
7-12 měsíců	paliativní intervence	50	14,10	0,008
	kontrola	414	24,39	
> 12 měsíců	paliativní intervence	45	22,73	0,091
	kontrola	516	30,15	

Doba do úmrtí	Srovnávané skupiny pacientů	N	průměr na pac.	p vs. kontrola
1 měsíc	paliativní intervence - časná	23	3,22	<0,001
	paliativní intervence - terminální	172	1,97	
	kontrola	709	1,01	
2-3 měsíce	paliativní intervence - časná	24	5,58	0,055
	paliativní intervence - terminální	48	10,25	
	kontrola	484	9,09	
4-6 měsíců	paliativní intervence - časná	27	8,44	0,012
	paliativní intervence - terminální	22	23,55	
	kontrola	413	17,17	
7-12 měsíců	paliativní intervence - časná	24	19,50	0,265
	paliativní intervence - terminální	26	9,12	
	kontrola	414	24,39	
> 12 měsíců	paliativní intervence - časná	28	19,25	0,069
	paliativní intervence - terminální	17	28,47	
	kontrola	516	30,15	

Snižuje paliativní intervence riziko rehospitalizace zahájené ZZS?

Doba do úmrtí	Srovnávané skupiny pacientů	Hospitalizace zahájená ZZS		p
		N	% pac.	
1 měsíc	paliativní intervence	195	1,5%	0,060
	kontrola	709	4,5%	
2-3 měsíce	paliativní intervence	72	13,9%	1,000
	kontrola	484	14,5%	
4-6 měsíců	paliativní intervence	49	28,6%	0,601
	kontrola	413	24,7%	
7-12 měsíců	paliativní intervence	50	48,0%	0,015
	kontrola	414	30,0%	
> 12 měsíců	paliativní intervence	45	60,0%	0,007
	kontrola	516	38,6%	

Doba do úmrtí	Srovnávané skupiny pacientů	N	% pac.	p
1 měsíc	paliativní intervence - časná	23	4,3%	1,000
	paliativní intervence - terminální	172	1,2%	0,068
	kontrola	709	4,5%	
2-3 měsíce	paliativní intervence - časná	24	8,3%	0,758
	paliativní intervence - terminální	48	16,7%	0,670
	kontrola	484	14,5%	
4-6 měsíců	paliativní intervence - časná	27	33,3%	0,360
	paliativní intervence - terminální	22	22,7%	0,793
	kontrola	413	24,7%	
7-12 měsíců	paliativní intervence - časná	24	50,0%	0,050
	paliativní intervence - terminální	26	46,2%	0,073
	kontrola	414	30,0%	
> 12 měsíců	paliativní intervence - časná	28	57,1%	0,112
	paliativní intervence - terminální	17	64,7%	0,178
	kontrola	516	38,6%	

Snižuje, ale významně pouze u skupiny s dobou do úmrtí kratší než 3 měsíce – zde více než dvojnásobně.

U skupin s delší dobou dožití je snížení o cca 5 %, není statisticky významné.

Snižuje paliativní intervence počet rehospitalizací zahájených ZZS?

Hospitalizace zahájená ZZS - počet				
Doba do úmrtí	Srovnávané skupiny pacientů	N	průměr na pac.	p vs. kontrola
1 měsíc	paliativní intervence	195	0,02	0,080
	kontrola	709	0,05	
2-3 měsíce	paliativní intervence	72	0,17	0,625
	kontrola	484	0,16	
4-6 měsíců	paliativní intervence	49	0,31	0,331
	kontrola	413	0,33	
7-12 měsíců	paliativní intervence	50	0,58	0,049
	kontrola	414	0,39	
> 12 měsíců	paliativní intervence	45	1,31	<0,001
	kontrola	516	0,57	

Doba do úmrtí	Srovnávané skupiny pacientů	N	průměr na pac.	p vs. kontrola
1 měsíc	paliativní intervence - časná	23	0,04	0,986
	paliativní intervence - terminální	172	0,01	<0,001
	kontrola	709	0,05	
2-3 měsíce	paliativní intervence - časná	24	0,13	0,636
	paliativní intervence - terminální	48	0,19	0,324
	kontrola	484	0,16	
4-6 měsíců	paliativní intervence - časná	27	0,37	0,917
	paliativní intervence - terminální	22	0,23	0,080
	kontrola	413	0,33	
7-12 měsíců	paliativní intervence - časná	24	0,63	0,382
	paliativní intervence - terminální	26	0,54	0,673
	kontrola	414	0,39	
> 12 měsíců	paliativní intervence - časná	28	1,18	0,796
	paliativní intervence - terminální	17	1,53	<0,001
	kontrola	516	0,57	

Snižuje, ale významně pouze u skupiny s dobou do úmrtí kratší než 3 měsíce – zde více než dvojnásobně.

U skupin s delší dobou dožití je snížení o cca 5 %, není statisticky významné.

Snižuje paliativní intervence riziko rehospitalizace s operací?

Doba do úmrtí	Srovnávané skupiny pacientů	Hospitalizační případ s operací		p
		N	% pac.	
1 měsíc	paliativní intervence	195	0,5%	0,473
	kontrola	709	1,4%	
2-3 měsíce	paliativní intervence	72	1,4%	0,071
	kontrola	484	7,4%	
4-6 měsíců	paliativní intervence	49	2,0%	0,029
	kontrola	413	12,1%	
7-12 měsíců	paliativní intervence	50	16,0%	0,366
	kontrola	414	22,2%	
> 12 měsíců	paliativní intervence	45	26,7%	0,257
	kontrola	516	35,5%	

Doba do úmrtí	Srovnávané skupiny pacientů	N	% pac.	p
1 měsíc	paliativní intervence - časná	23	4,3%	0,287
	paliativní intervence - terminální	172	0,0%	0,223
	kontrola	709	1,4%	
2-3 měsíce	paliativní intervence - časná	24	0,0%	0,395
	paliativní intervence - terminální	48	2,1%	0,236
	kontrola	484	7,4%	
4-6 měsíců	paliativní intervence - časná	27	3,7%	0,346
	paliativní intervence - terminální	22	0,0%	0,149
	kontrola	413	12,1%	
7-12 měsíců	paliativní intervence - časná	24	12,5%	0,588
	paliativní intervence - terminální	26	19,2%	0,621
	kontrola	414	22,2%	
> 12 měsíců	paliativní intervence - časná	28	32,1%	1,000
	paliativní intervence - terminální	17	17,6%	0,398
	kontrola	516	35,5%	

Ano, snižuje.

Statisticky významné rozdíly byly zjištěny ve všech časových úsecích.

*U skupiny s paliativní intervencí dochází k poklesu podílu pacientů s rehospitalizací, **až více než trojnásobně.***

Snižuje paliativní intervence počet rehospitalizací s operací?

Doba do úmrtí	Srovnávané skupiny pacientů	Hospitalizační případ s operací - počet		
		N	průměr na pac.	p vs. kontrola
1 měsíc	paliativní intervence	195	0,01	0,037
	kontrola	709	0,02	
2-3 měsíce	paliativní intervence	72	0,01	<0,001
	kontrola	484	0,08	
4-6 měsíců	paliativní intervence	49	0,02	<0,001
	kontrola	413	0,14	
7-12 měsíců	paliativní intervence	50	0,24	0,804
	kontrola	414	0,25	
> 12 měsíců	paliativní intervence	45	0,38	0,246
	kontrola	516	0,49	

Doba do úmrtí	Srovnávané skupiny pacientů	N	průměr na pac.	p vs. kontrola
1 měsíc	paliativní intervence - časná	23	0,04	0,052
	paliativní intervence - terminální	172	0,00	0,004
	kontrola	709	0,02	
2-3 měsíce	paliativní intervence - časná	24	0,00	0,004
	paliativní intervence - terminální	48	0,02	0,004
	kontrola	484	0,08	
4-6 měsíců	paliativní intervence - časná	27	0,04	0,004
	paliativní intervence - terminální	22	0,00	0,001
	kontrola	413	0,14	
7-12 měsíců	paliativní intervence - časná	24	0,17	0,392
	paliativní intervence - terminální	26	0,31	0,920
	kontrola	414	0,25	
> 12 měsíců	paliativní intervence - časná	28	0,46	0,998
	paliativní intervence - terminální	17	0,24	0,123
	kontrola	516	0,49	

Ano, snižuje.

Statisticky významné rozdíly byly zjištěny ve všech časových úsecích.

*U skupiny s paliativní intervencí dochází k poklesu podílu pacientů s rehospitalizací, **až více než trojnásobně.***

Zvyšuje paliativní intervence využití domácí péče?

Domácí péče				
Doba do úmrtí	Srovnávané skupiny pacientů	N	% pac.	p
1 měsíc	paliativní intervence	195	5.0%	0,324
	kontrola	709	7.1%	
2-3 měsíce	paliativní intervence	72	21.1%	0,376
	kontrola	484	26.0%	
4-6 měsíců	paliativní intervence	49	29.8%	0,640
	kontrola	413	33.2%	
7-12 měsíců	paliativní intervence	50	30.4%	0,367
	kontrola	414	37.2%	
> 12 měsíců	paliativní intervence	45	57.1%	0,081
	kontrola	516	42.1%	

Doba do úmrtí	Srovnávané skupiny pacientů	N	% pac.	p
1 měsíc	paliativní intervence - časná	23	0.0%	0,197
	paliativní intervence - terminální	172	5.7%	0,541
	kontrola	709	7.1%	
2-3 měsíce	paliativní intervence - časná	24	39.1%	0,166
	paliativní intervence - terminální	48	12.5%	0,038
	kontrola	484	26.0%	
4-6 měsíců	paliativní intervence - časná	27	44.4%	0,231
	paliativní intervence - terminální	22	10.0%	0,030
	kontrola	413	33.2%	
7-12 měsíců	paliativní intervence - časná	24	33.3%	0,721
	paliativní intervence - terminální	26	28.0%	0,355
	kontrola	414	37.2%	
> 12 měsíců	paliativní intervence - časná	28	61.9%	0,072
	paliativní intervence - terminální	17	50.0%	0,553
	kontrola	516	42.1%	

Ano, zvyšuje.

Statisticky významné není zvýšení průkazné ve všech kategoriích, kvantitativně jde až o 10% nárůst v podílu ošetřovaných pacientů.

Zvyšuje paliativní intervence počet intervencí - využití domácí péče?

Doba do úmrtí	Srovnávané skupiny pacientů	Domácí péče - počet dokladů		
		N	průměr na pac.	p vs. kontrola
1 měsíc	paliativní intervence	195	0,38	0,487
	kontrola	709	0,51	
2-3 měsíce	paliativní intervence	72	2,87	0,545
	kontrola	484	3,57	
4-6 měsíců	paliativní intervence	49	10,98	0,293
	kontrola	413	7,76	
7-12 měsíců	paliativní intervence	50	10,54	0,315
	kontrola	414	16,74	
> 12 měsíců	paliativní intervence	45	42,43	0,467
	kontrola	516	30,96	

Doba do úmrtí	Srovnávané skupiny pacientů	N	průměr na pac.	p vs. kontrola
1 měsíc	paliativní intervence - časná	23	0,00	0,308
	paliativní intervence - terminální	172	0,43	0,688
	kontrola	709	0,51	
2-3 měsíce	paliativní intervence - časná	24	4,87	0,514
	paliativní intervence - terminální	48	1,92	0,231
	kontrola	484	3,57	
4-6 měsíců	paliativní intervence - časná	27	13,89	0,110
	paliativní intervence - terminální	22	7,05	0,871
	kontrola	413	7,76	
7-12 měsíců	paliativní intervence - časná	24	16,24	0,956
	paliativní intervence - terminální	26	5,76	0,175
	kontrola	414	16,74	
> 12 měsíců	paliativní intervence - časná	28	39,52	0,671
	paliativní intervence - terminální	17	46,79	0,519
	kontrola	516	30,96	

Ano, zvyšuje.

Statisticky významné ve všech kategoriích, kvantitativně jde až o dvojnásobný nárůst.

Zvyšuje paliativní intervence využití MSPP?

MSPP				
Doba do úmrtí	Srovnávané skupiny pacientů	N	% pac.	p
1 měsíc	paliativní intervence	195	21,0%	<0,001
	kontrola	709	4,7%	
2-3 měsíce	paliativní intervence	72	44,4%	<0,001
	kontrola	484	10,3%	
4-6 měsíců	paliativní intervence	49	49,0%	<0,001
	kontrola	413	10,7%	
7-12 měsíců	paliativní intervence	50	36,0%	<0,001
	kontrola	414	11,4%	
> 12 měsíců	paliativní intervence	45	31,1%	<0,001
	kontrola	516	7,0%	

Doba do úmrtí	Srovnávané skupiny pacientů	N	% pac.	p
1 měsíc	paliativní intervence - časná	23	30,4%	<0,001
	paliativní intervence - terminální	172	19,8%	<0,001
	kontrola	709	4,7%	
2-3 měsíce	paliativní intervence - časná	24	54,2%	<0,001
	paliativní intervence - terminální	48	39,6%	<0,001
	kontrola	484	10,3%	
4-6 měsíců	paliativní intervence - časná	27	55,6%	<0,001
	paliativní intervence - terminální	22	40,9%	<0,001
	kontrola	413	10,7%	
7-12 měsíců	paliativní intervence - časná	24	25,0%	0,158
	paliativní intervence - terminální	26	46,2%	<0,001
	kontrola	414	11,4%	
> 12 měsíců	paliativní intervence - časná	28	32,1%	0,023
	paliativní intervence - terminální	17	29,4%	0,017
	kontrola	516	7,0%	

Ano, zvyšuje.

Statisticky významné téměř ve všech kategoriích, kvantitativně jde až o 10% nárůst v podílu ošetřovaných pacientů.

Zvyšuje paliativní intervence počet intervencí - využití MSPP?

Doba do úmrtí	Srovnávané skupiny pacientů	MSPP - počet dokladů		
		N	průměr na pac.	p vs. kontrola
1 měsíc	paliativní intervence	195	0,38	0,487
	kontrola	709	0,51	
2-3 měsíce	paliativní intervence	72	2,87	0,545
	kontrola	484	3,57	
4-6 měsíců	paliativní intervence	49	10,98	0,293
	kontrola	413	7,76	
7-12 měsíců	paliativní intervence	50	10,54	0,315
	kontrola	414	16,74	
> 12 měsíců	paliativní intervence	45	42,43	0,467
	kontrola	516	30,96	

Doba do úmrtí	Srovnávané skupiny pacientů	N	průměr na pac.	p vs. kontrola
1 měsíc	paliativní intervence - časná	23	0,00	0,308
	paliativní intervence - terminální	172	0,43	0,688
	kontrola	709	0,51	
2-3 měsíce	paliativní intervence - časná	24	4,87	0,514
	paliativní intervence - terminální	48	1,92	0,231
	kontrola	484	3,57	
4-6 měsíců	paliativní intervence - časná	27	13,89	0,110
	paliativní intervence - terminální	22	7,05	0,871
	kontrola	413	7,76	
7-12 měsíců	paliativní intervence - časná	24	16,24	0,956
	paliativní intervence - terminální	26	5,76	0,175
	kontrola	414	16,74	
> 12 měsíců	paliativní intervence - časná	28	39,52	0,671
	paliativní intervence - terminální	17	46,79	0,519
	kontrola	516	30,96	

Ano, zvyšuje.

Statisticky významné ve všech kategoriích, kvantitativně jde o nárůst až pětinasobný.

Zvyšuje paliativní intervence využití hospicové péče?

Pobyt v hospicu				
Doba do úmrtí	Srovnávané skupiny pacientů	N	% pac.	p
1 měsíc	paliativní intervence	195	26,7%	<0,001
	kontrola	709	3,9%	
2-3 měsíce	paliativní intervence	72	29,2%	<0,001
	kontrola	484	8,7%	
4-6 měsíců	paliativní intervence	49	26,5%	0,002
	kontrola	413	9,7%	
7-12 měsíců	paliativní intervence	50	24,0%	0,003
	kontrola	414	8,9%	
> 12 měsíců	paliativní intervence	45	33,3%	<0,001
	kontrola	516	7,4%	

Doba do úmrtí	Srovnávané skupiny pacientů	N	% pac.	p
1 měsíc	paliativní intervence - časná	23	34,8%	<0,001
	paliativní intervence - terminální	172	25,6%	<0,001
	kontrola	709	3,9%	
2-3 měsíce	paliativní intervence - časná	24	16,7%	0,454
	paliativní intervence - terminální	48	35,4%	<0,001
	kontrola	484	8,7%	
4-6 měsíců	paliativní intervence - časná	27	25,9%	0,017
	paliativní intervence - terminální	22	27,3%	0,012
	kontrola	413	9,7%	
7-12 měsíců	paliativní intervence - časná	24	29,2%	0,012
	paliativní intervence - terminální	26	19,2%	0,078
	kontrola	414	8,9%	
> 12 měsíců	paliativní intervence - časná	28	25,0%	0,023
	paliativní intervence - terminální	17	47,1%	0,001
	kontrola	516	7,4%	

Ano, zvyšuje.

Statisticky významné ve všech kategoriích, kvantitativně jde až o dvojnásobný nárůst.

Zvyšuje paliativní intervence délku využití hospicové péče?

Doba do úmrtí	Srovnávané skupiny pacientů	Pobyt v hospicu – dny		
		N	průměr na pac.	p vs. kontrola
1 měsíc	paliativní intervence	195	3,41	<0,001
	kontrola	709	0,23	
2-3 měsíce	paliativní intervence	72	10,49	<0,001
	kontrola	484	2,19	
4-6 měsíců	paliativní intervence	49	19,38	<0,001
	kontrola	413	3,52	
7-12 měsíců	paliativní intervence	50	8,93	0,098
	kontrola	414	3,38	
> 12 měsíců	paliativní intervence	45	8,40	0,241
	kontrola	516	3,36	

Doba do úmrtí	Srovnávané skupiny pacientů	N	průměr na pac.	p vs. kontrola
1 měsíc	paliativní intervence - časná	23	3,41	<0,001
	paliativní intervence - terminální	172	3,41	<0,001
	kontrola	709	0,23	
2-3 měsíce	paliativní intervence - časná	24	5,13	0,232
	paliativní intervence - terminální	48	13,06	<0,001
	kontrola	484	2,19	
4-6 měsíců	paliativní intervence - časná	27	15,26	0,003
	paliativní intervence - terminální	22	24,95	<0,001
	kontrola	413	3,52	
7-12 měsíců	paliativní intervence - časná	24	4,05	0,887
	paliativní intervence - terminální	26	13,04	0,033
	kontrola	414	3,38	
> 12 měsíců	paliativní intervence - časná	28	5,10	0,750
	paliativní intervence - terminální	17	13,36	0,140
	kontrola	516	3,36	

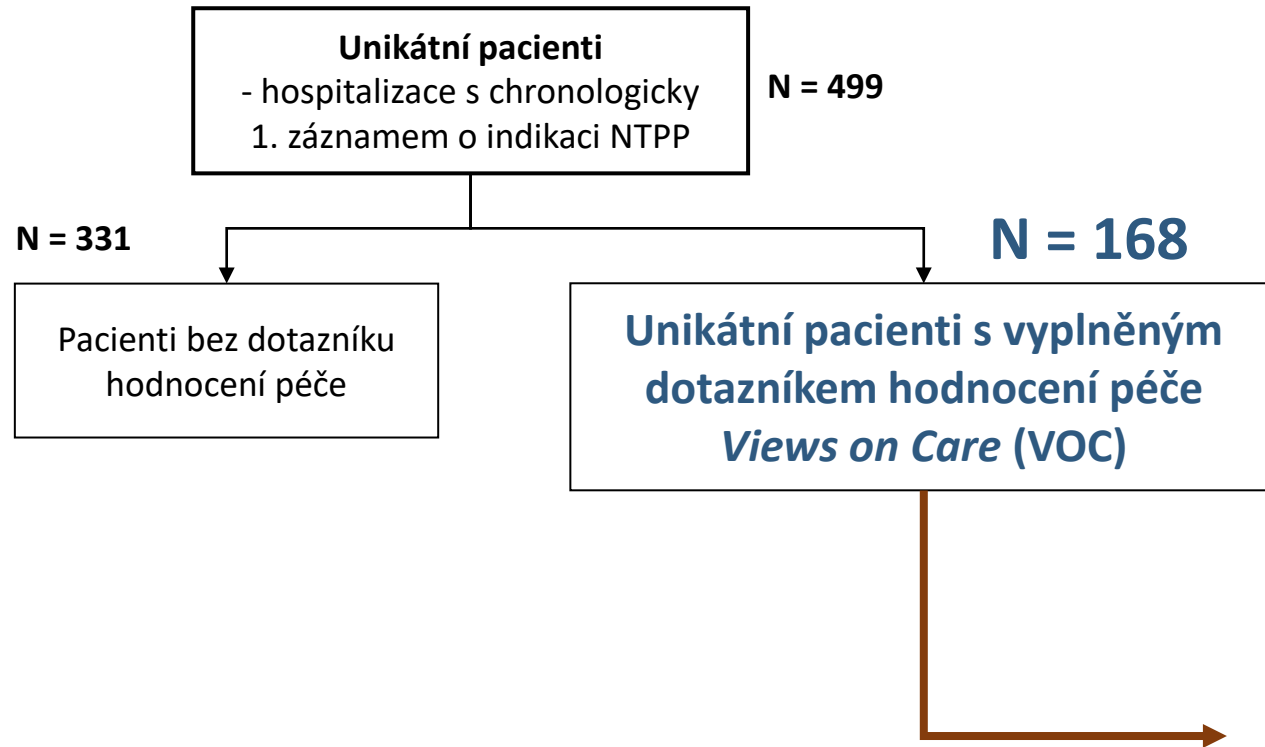
Ano, zvyšuje.

Statisticky významné ve všech kategoriích, kvantitativně jde až o trojnásobný nárůst.

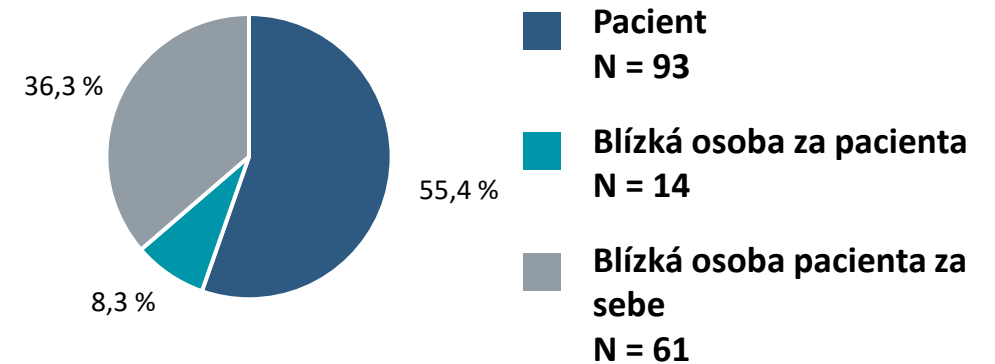
DATA DOSPĚLÝCH PACIENTŮ HODNOCENÍ ZMĚNY KVALITY ŽIVOTA HODNOCENÍ PŘÍNOSU NTPP

Informační systém: analýza dat sociálně zdravotního pomezí

Podsoubor pacientů s dotazníkem hodnocení péče Views on Care (VOC)



Dotazník VOC vyplněn jako



Dotazník hodnocení péče Views on Care (VOC) – hodnocení kvality života

Dotazník vyplněn jako:



Pacient

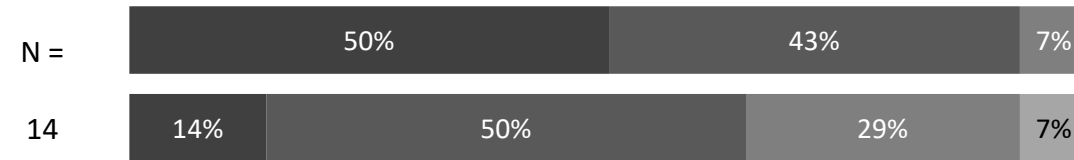
Kvalita života 3 dny před tím, než se na péči začal podílet paliativní tým
Hodnocení momentální kvality života



Absolutní změna	
Minimum	-1,0
Medián	1,0
Průměr	1,1
Maximum	4,0

Blízká osoba za pacienta

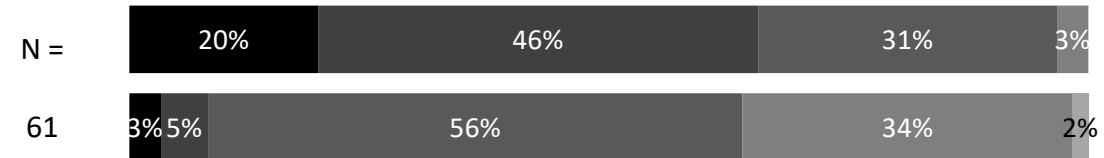
Kvalita života 3 dny před tím, než se na péči začal podílet paliativní tým
Hodnocení momentální kvality života



Absolutní změna	
Minimum	-1,0
Medián	1,0
Průměr	0,7
Maximum	2,0

Blízká osoba pacienta za sebe

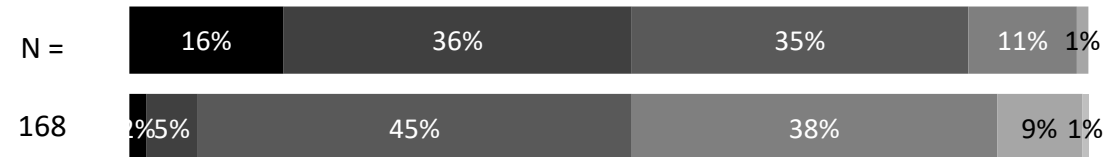
Kvalita života 3 dny před tím, než se na péči začal podílet paliativní tým
Hodnocení momentální kvality života



Absolutní změna	
Minimum	-1,0
Medián	1,0
Průměr	1,1
Maximum	3,0

Celkem

Kvalita života 3 dny před tím, než se na péči začal podílet paliativní tým
Hodnocení momentální kvality života

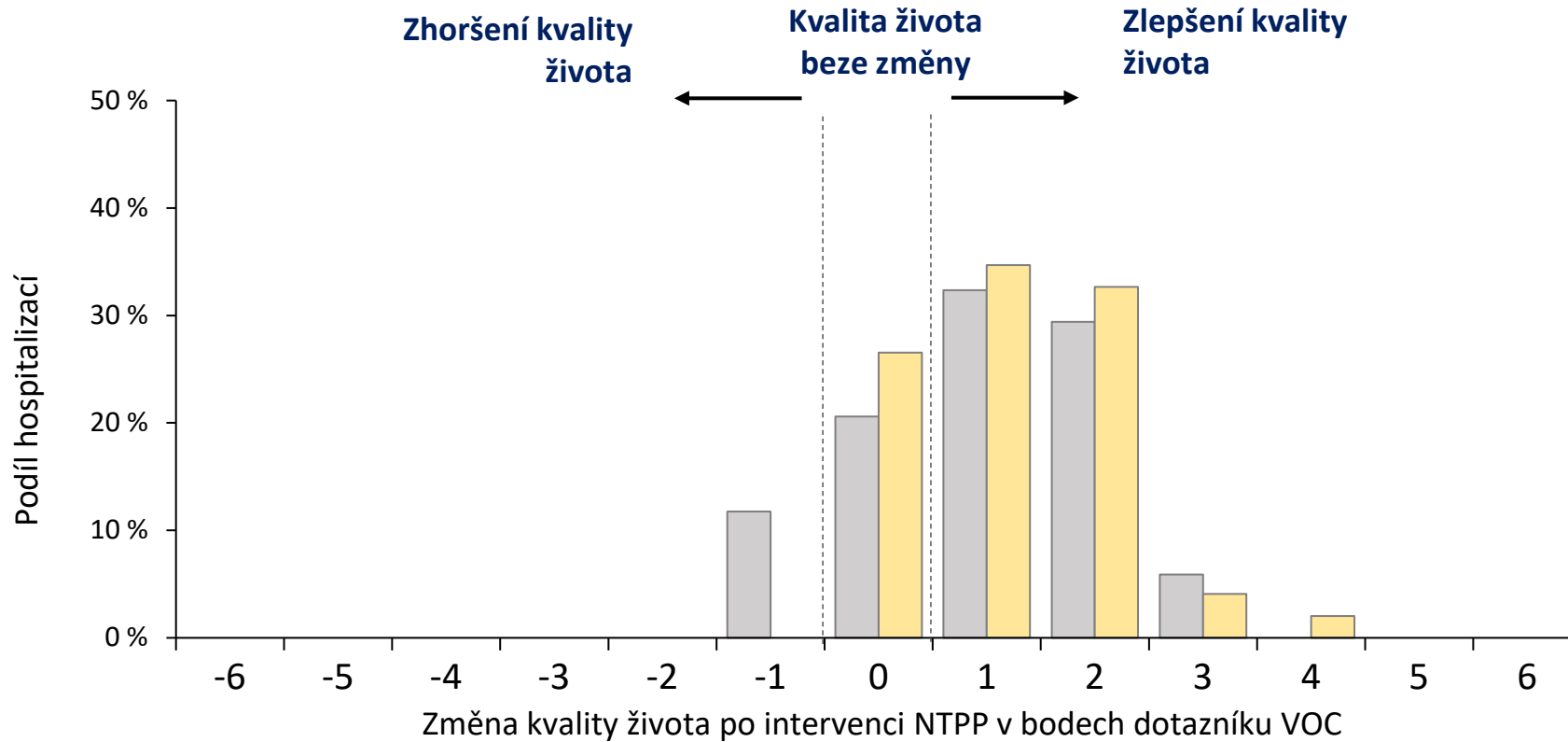


Absolutní změna	
Minimum	-1,0
Medián	1,0
Průměr	1,0
Maximum	4,0

Výsledky dotazníku VOC jednoznačně dokládají zvýšení kvality života pacienta po intervenci NTPP, a to jak z pohledu pacienta samotného, tak z pohledu jeho blízké osoby. Data dokládají také pozitivní vliv intervence NTPP na kvalitu života blízkých osob. V rámci všech pohledů pozorujeme mediánovou absolutní změnu kvality života o jeden bod dle dotazníku VOC.

Dotazník hodnocení péče Views on Care (VOC) – hodnocení změny kvality života z pohledu pacienta dle jeho odhadované prognózy

N = 93*



Odhadovaná prognóza pacienta:

■ Dny	N = 2
■ Týdny	N = 34
■ Měsíce	N = 49
■ Roky	N = 2

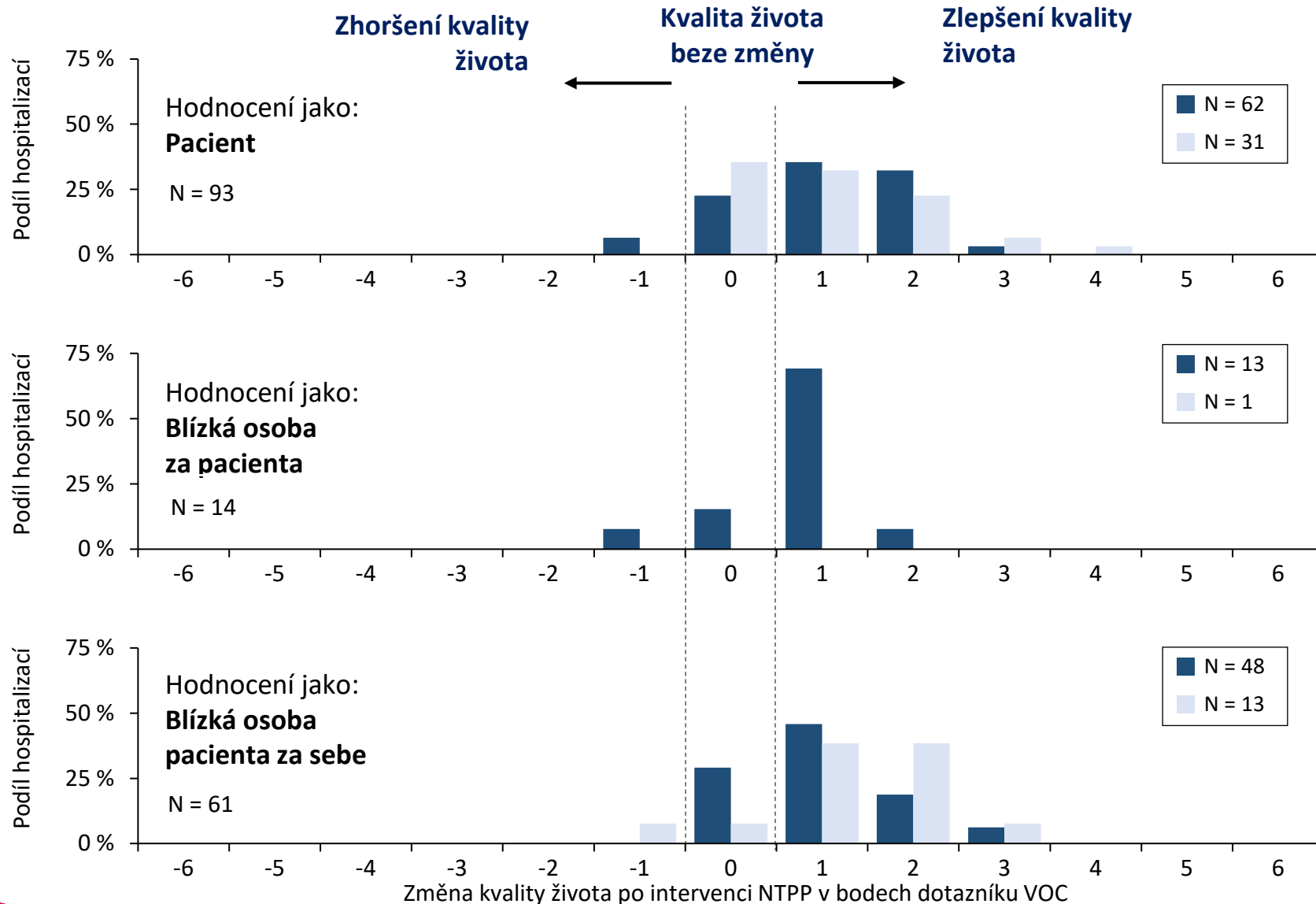
Pacienti s prognózou v řádu dnů resp. let, nejsou v grafu z důvodu nízkých četností zahrnuti.

Výsledky hodnocení z pohledu pacienta samotného ukazují zvýšení kvality života pacientů po intervenci NTPP nezávisle na kategorii dle prognózy pacienta. Více jak dvě třetiny pacientů uvádí zlepšení kvality života alespoň o jeden bod, necelých 40 % pacientů pak uvádí zlepšení kvality života o dva a více bodů.

* Z hodnocení byla vyřazena kategorie „Neumím odhadnout“.

Dotazník hodnocení péče Views on Care (VOC) – hodnocení změny kvality života pacienta dle typu paliativní péče

N = 168



Typ paliativní péče:

- Terminální paliativní péče
- Časná paliativní péče

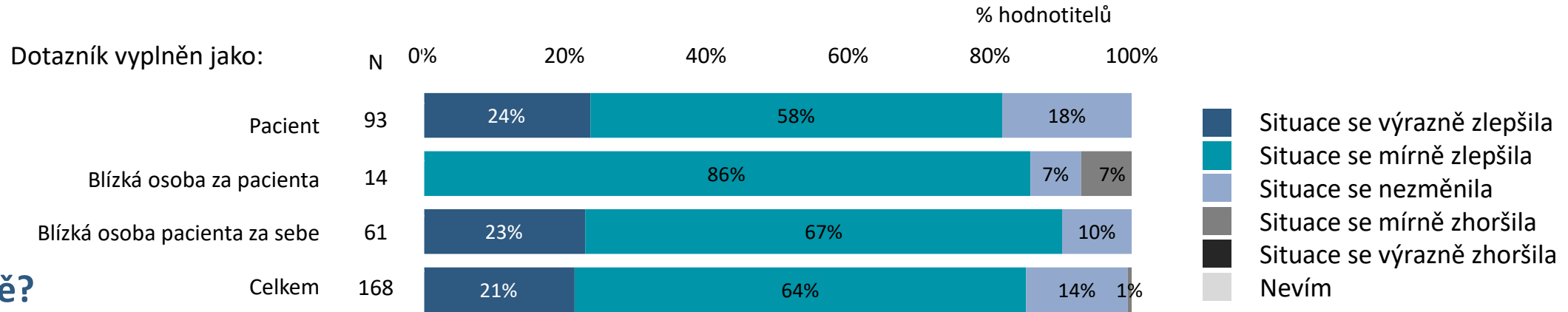
Výsledky hodnocení dokládají, že zatímco dle samotných pacientů dosahuje zlepšení kvality života podobných hodnot, tak z pohledu blízkých osob bylo dosaženo většího zlepšení kvality života u blízkých pacientů s časnou paliativní péčí.

Výsledky pro 1 hodnocení blízké osoby za pacienta s časnou paliativní péčí nejsou v grafu znázorněny.

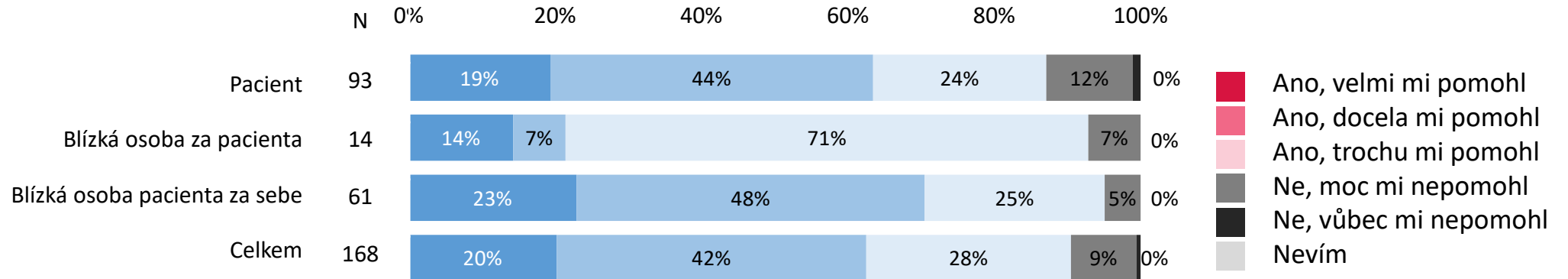
Dotazník hodnocení péče Views on Care (VOC) – hodnocení změny situace pacienta a paliativního týmu

N = 168

**Došlo ve Vaší
situaci během
posledních
3 dnů
k nějaké změně?**



**Domníváte se,
že ke změně
Vaší současné
situace přispěl
paliativní tým?**



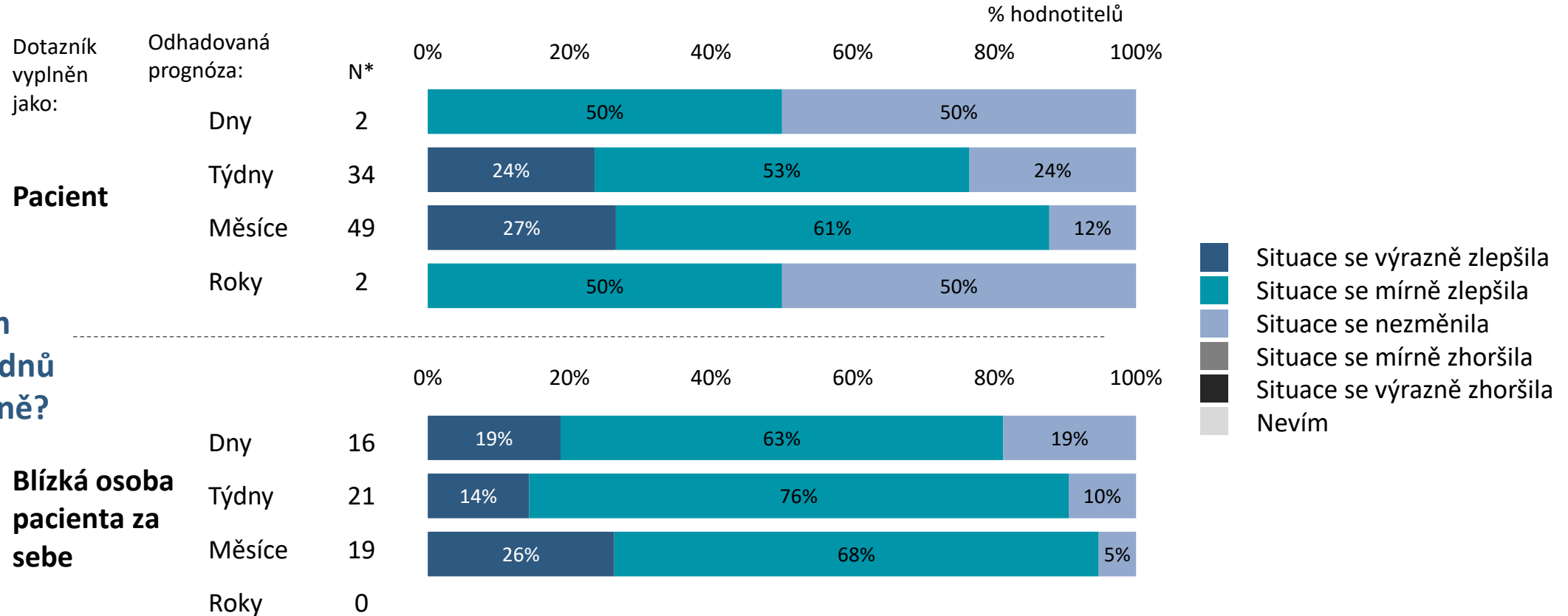
Drtivá většina pacientů i jejich blízkých (více než 80 % ve všech pohledech) uvádí dle dotazníku VOC zlepšení své osobní situace během posledních 3 dnů. Pozitivně je hodnoceno také přispění paliativního týmu: více než 85 % respondentů uvádí, že paliativní tým přispěl ke zlepšení jejich situace. Ze všech hodnocení pak vyplývá, že cca dvě třetiny považují pomoc paliativního týmu za výraznou.

Dotazník hodnocení péče Views on Care (VOC)

– hodnocení změny situace pacienta dle odhadované prognózy

N = 168

Došlo ve Vaší
situaci během
posledních 3 dnů
k nějaké změně?



Výsledky dotazníku VOC ukazují, že při hodnocení z pohledu pacienta je více pacientů, kteří neuvádí zlepšení mezi pacienty s prognózou v řádu týdnů. V případě hodnocení blízkých osob je pak patrný trend čím kratší prognóza tím větší objem hodnotitelů, kteří neuvádí zlepšení.

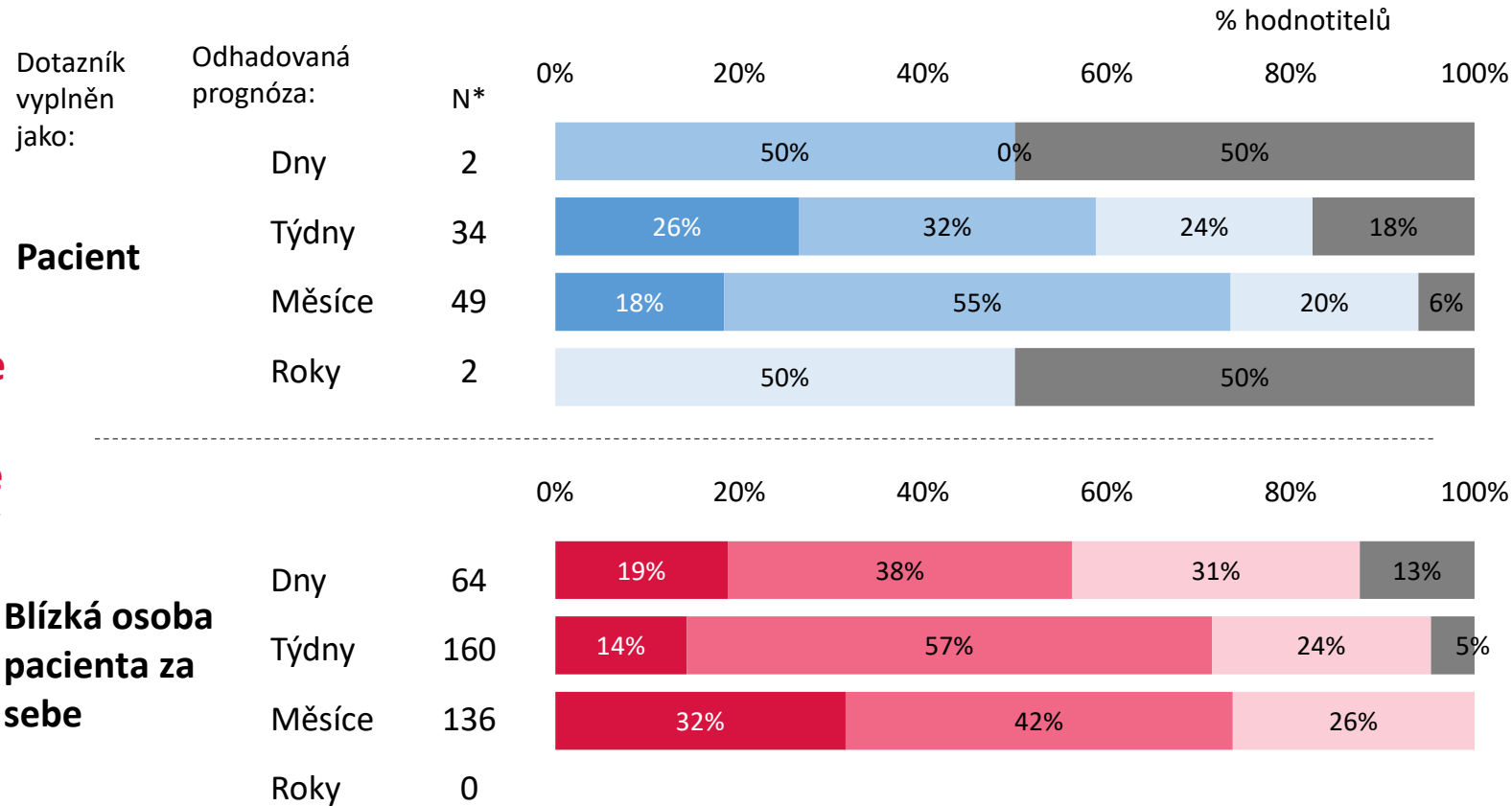
* Z hodnocení byla vyřazena kategorie „Neumím odhadnout“. Stejně tak z důvodu nízké četnosti nejsou prezentovány výsledky pro dotazníky z pohledu blízké osoby za pacienta.

Dotazník hodnocení péče Views on Care (VOC)

– hodnocení přínosu paliativního týmu dle odhadované prognózy

N = 168*

Domníváte se, že ke změně Vaší současné situace přispěl paliativní tým?



- Ano, velmi mi pomohl
- Ano, docela mi pomohl
- Ano, trochu mi pomohl
- Ne, moc mi nepomohl
- Ne, vůbec mi nepomohl
- Nevím

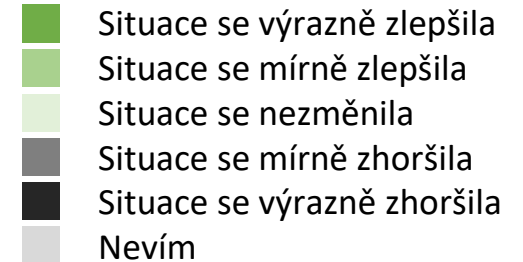
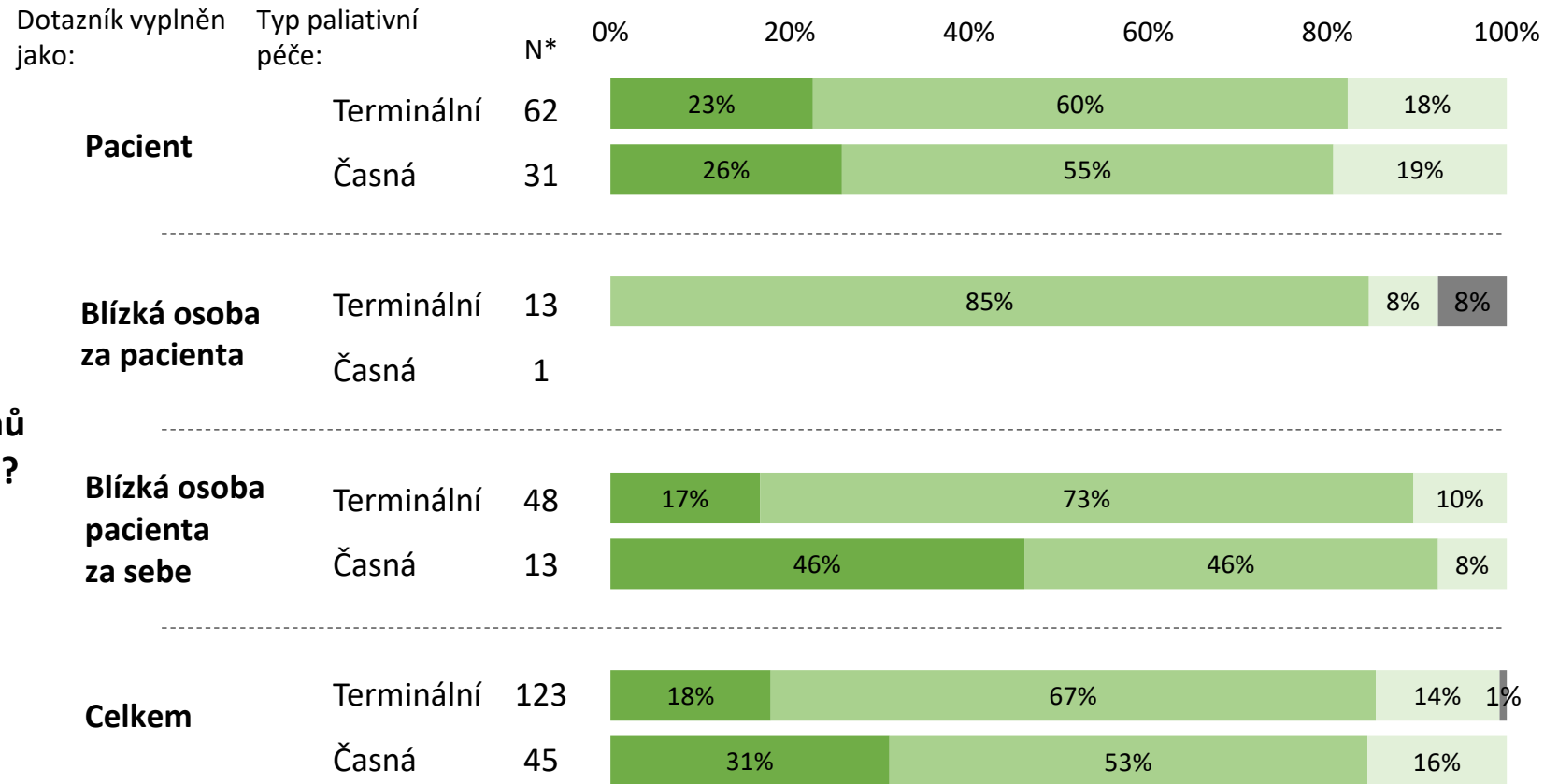
Dle hodnocení z pohledu pacienta uvádějí mezi pacienty s prognózou v řádu týdnů resp. měsíců, výraznější přínos paliativního týmu pacienti s prognózou v řádu měsíců. Z pohledu blízkých osob pacientů je pak patrný trend čím delší prognóza tím lépe hodnocen přínos paliativního týmu.

* Z hodnocení byla vyřazena kategorie „Neumím odhadnout“.

Dotazník hodnocení péče Views on Care (VOC) – hodnocení změny situace pacienta dle typu paliativní péče

N = 168

Došlo ve Vaší
situaci během
posledních 3 dnů
k nějaké změně?

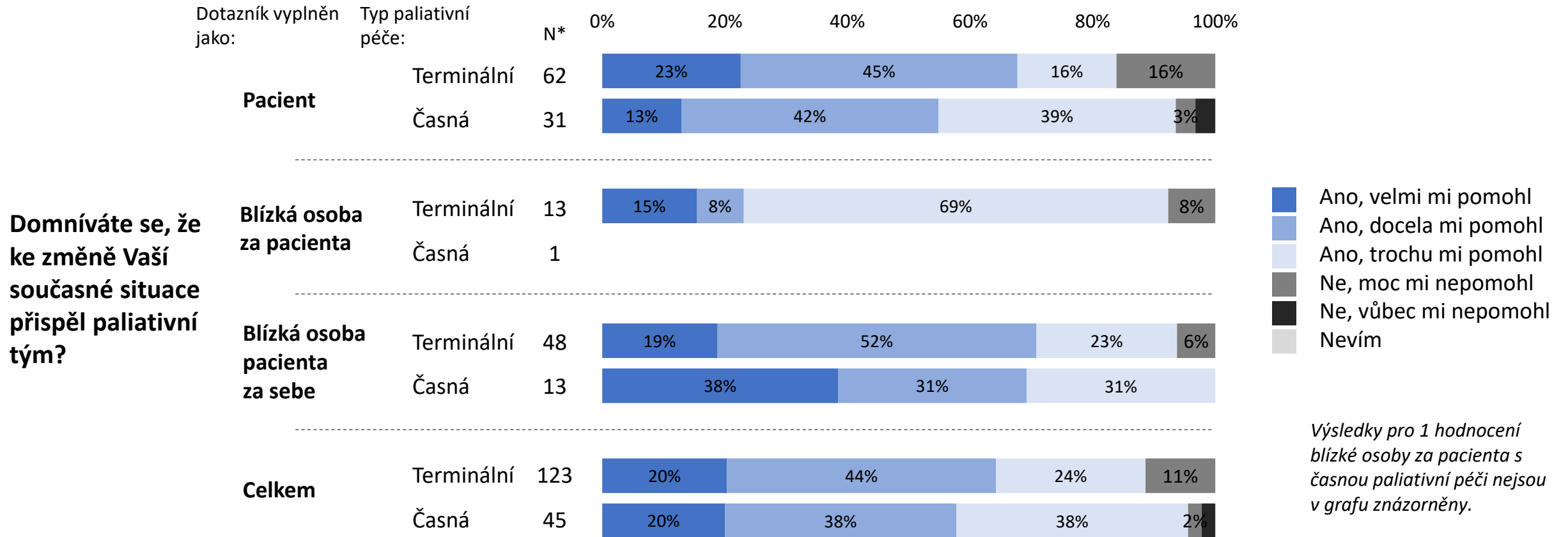


Výsledky pro 1 hodnocení blízké osoby za pacienta s časnou paliativní péčí nejsou v grafu znázorněny.

Výsledky hodnocení dokládají, že zatímco dle samotných pacientů dosahuje zlepšení podobných hodnot bez ohledu na typ paliativní péče, tak z pohledu blízkých osob dosáhli většího zlepšení blízké osoby pacientů s časnou paliativní péčí.

Dotazník hodnocení péče Views on Care (VOC) – hodnocení změny situace pacienta dle typu paliativní péče

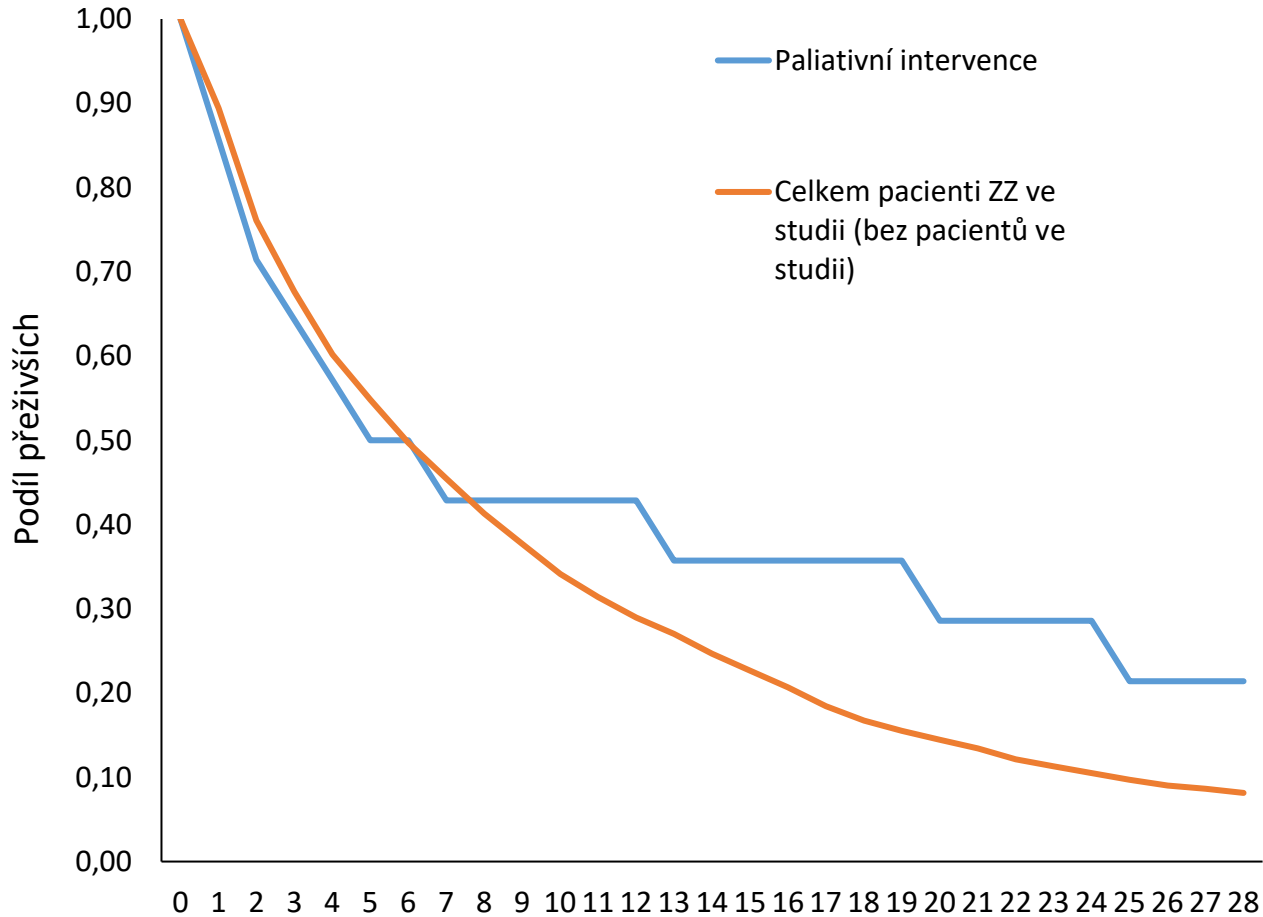
N = 168



Nejmenší přínos paliativního týmu vyplývá z hodnocení pacientů s terminální paliativní péčí, nicméně i u této skupiny pacientů 84 % hodnotitelů udává pozitivní přínos práce paliativního týmu.

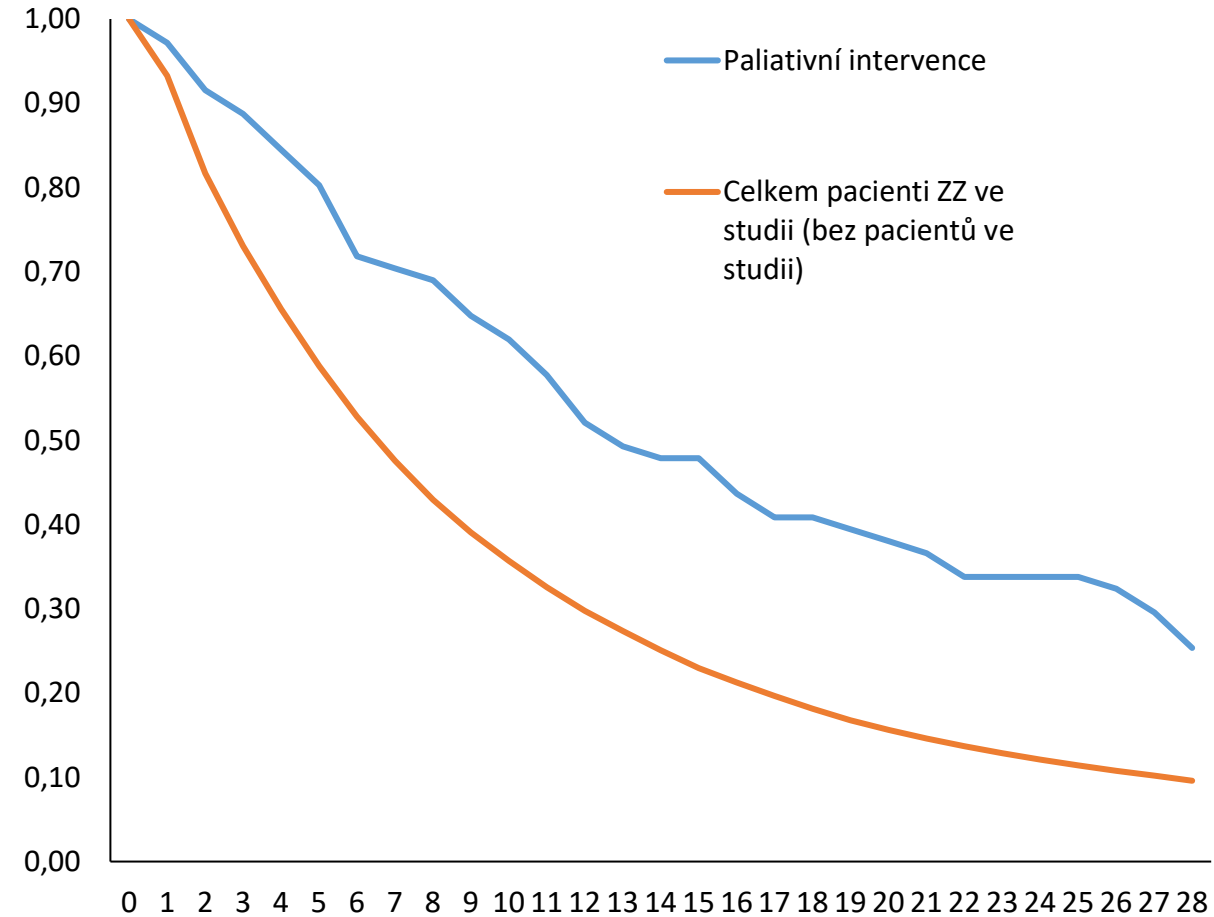
Charakteristika intervenovaných pacientů, kteří zemřeli za hospitalizace s paliativní intervencí: čas do úmrtí od začátku hospitalizace

Pacienti do 65 let



Délka hospitalizace při níž došlo k úmrtí (data zobrazena do 28 dní)

Pacienti 65 let a více



Délka hospitalizace při níž došlo k úmrtí (data zobrazena do 28 dní)