

Informační systém ELFis

MODUL IIC – část 3. Dospělí pacienti - ekonomika

- **Případová studie hodnotící význam nemocničních týmů paliativní podpory – nemocnice Jihlava**

Plně aktualizovaná data nemocnice napojená na systém ELFis. Zpracováno na základě primárních dat nemocnice Jihlava v rámci projektu „Podpora paliativní péče – zvýšení dostupnosti zdravotní péče v oblasti paliativní péče v nemocnicích akutní a následné péče“ CZ.03.2.63/0.0/0.0/15_039/0007277

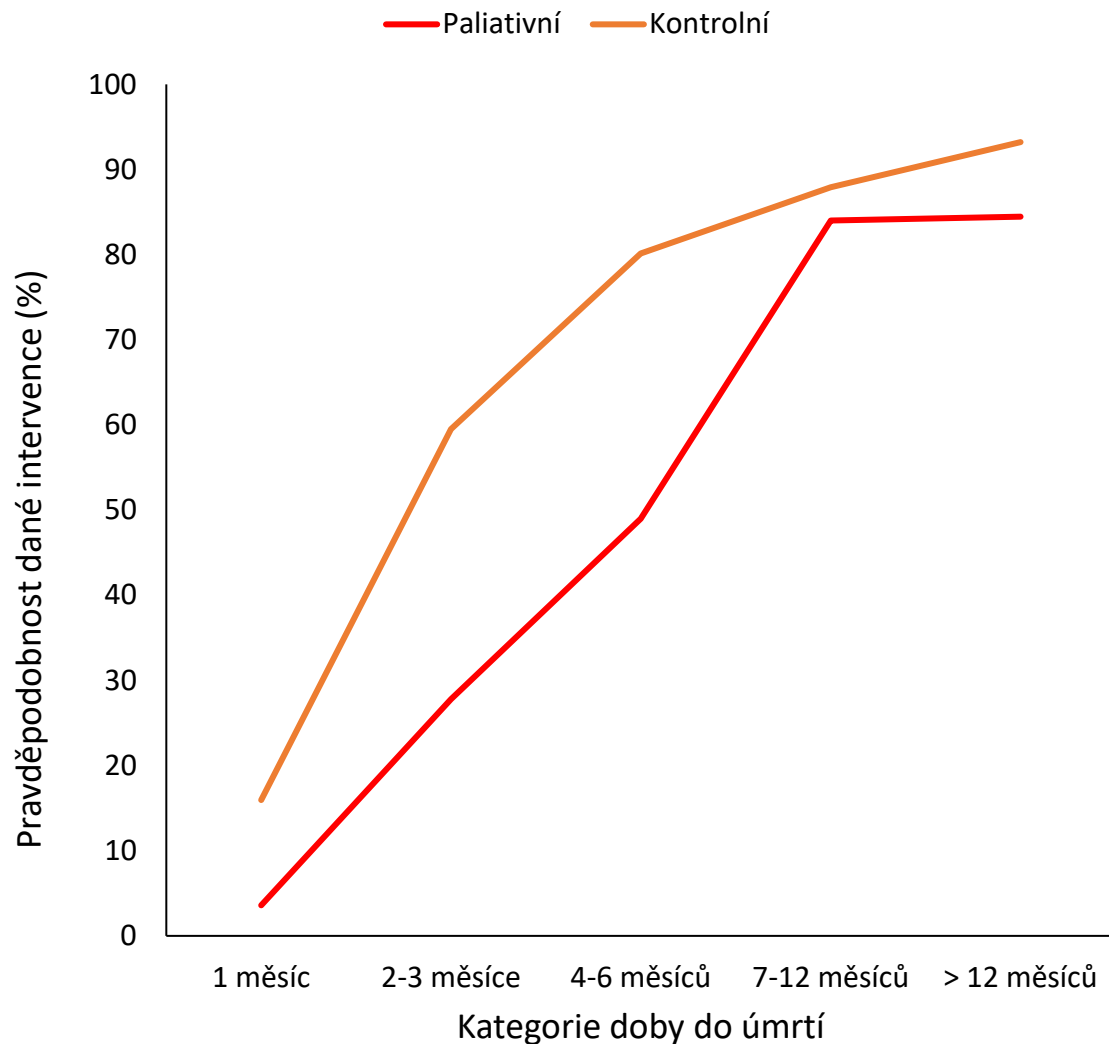
Informační systém: analýza dat sociálně zdravotního pomezí

ÚVOD: ZÁKLADNÍ SROVNÁNÍ S KONTROLNÍM SOUBOREM

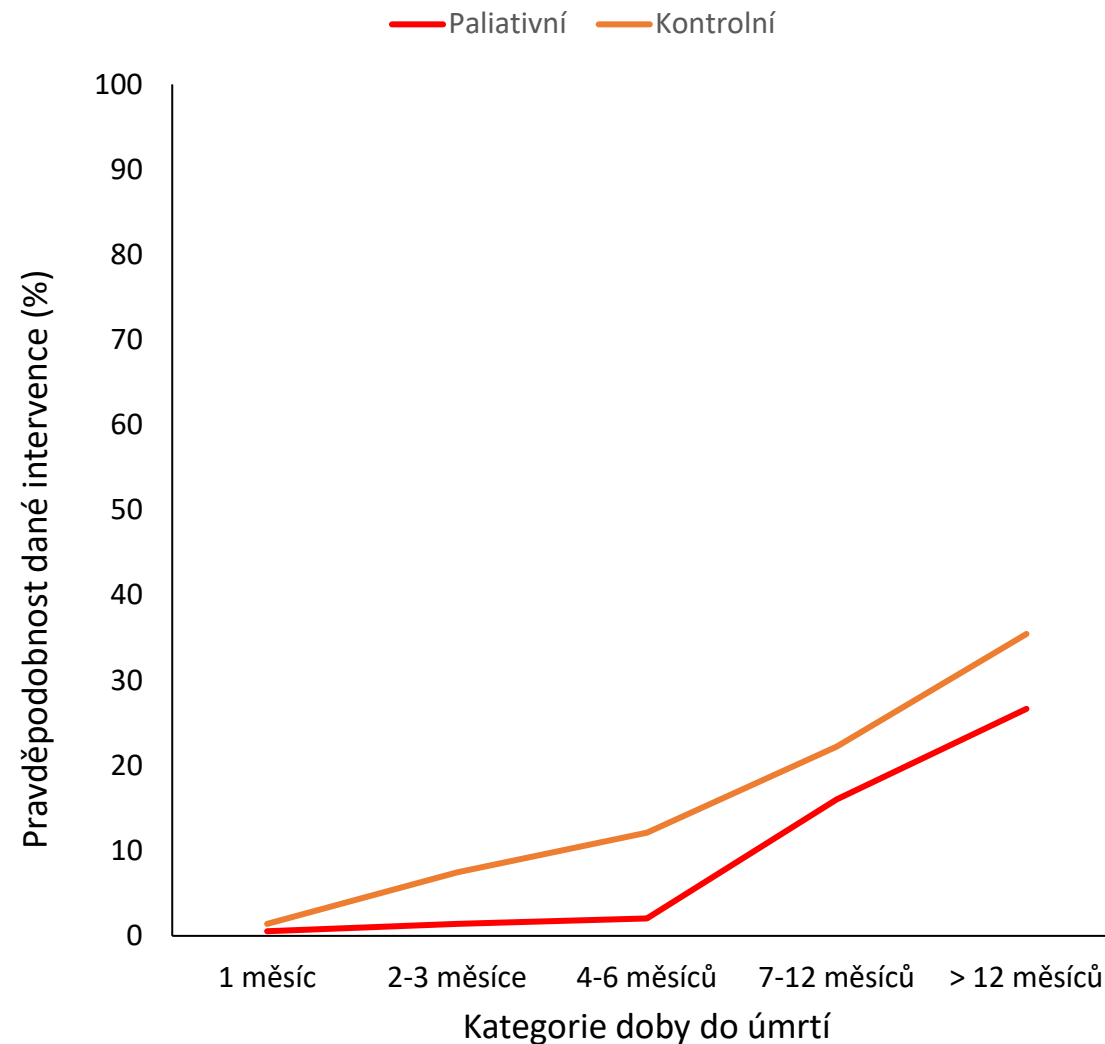
Informační systém: analýza dat sociálně zdravotního pomezí

Pravděpodobnost vybraných zdravotních intervencí

Hospitalizace na akutním lůžku

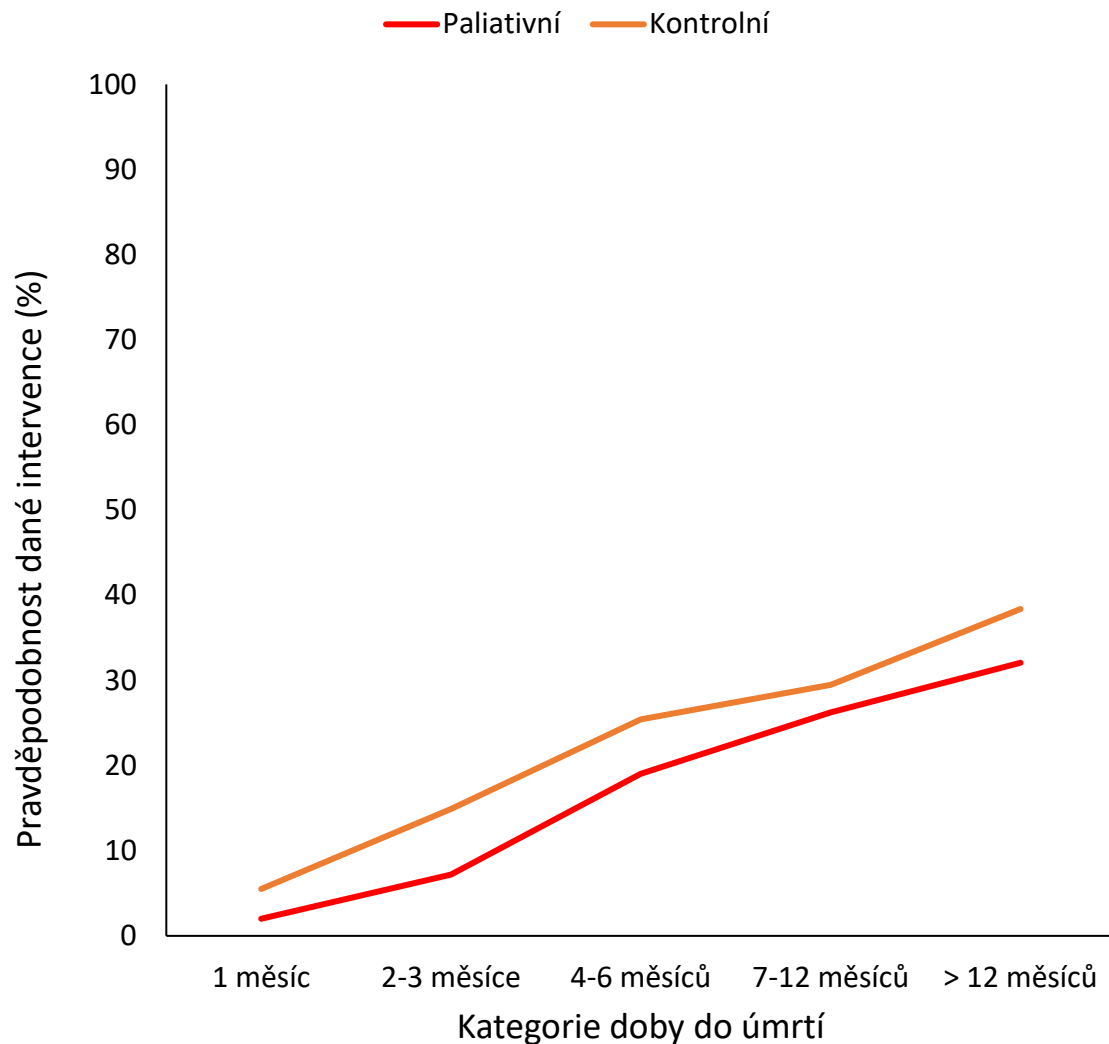


Hospitalizace s operací

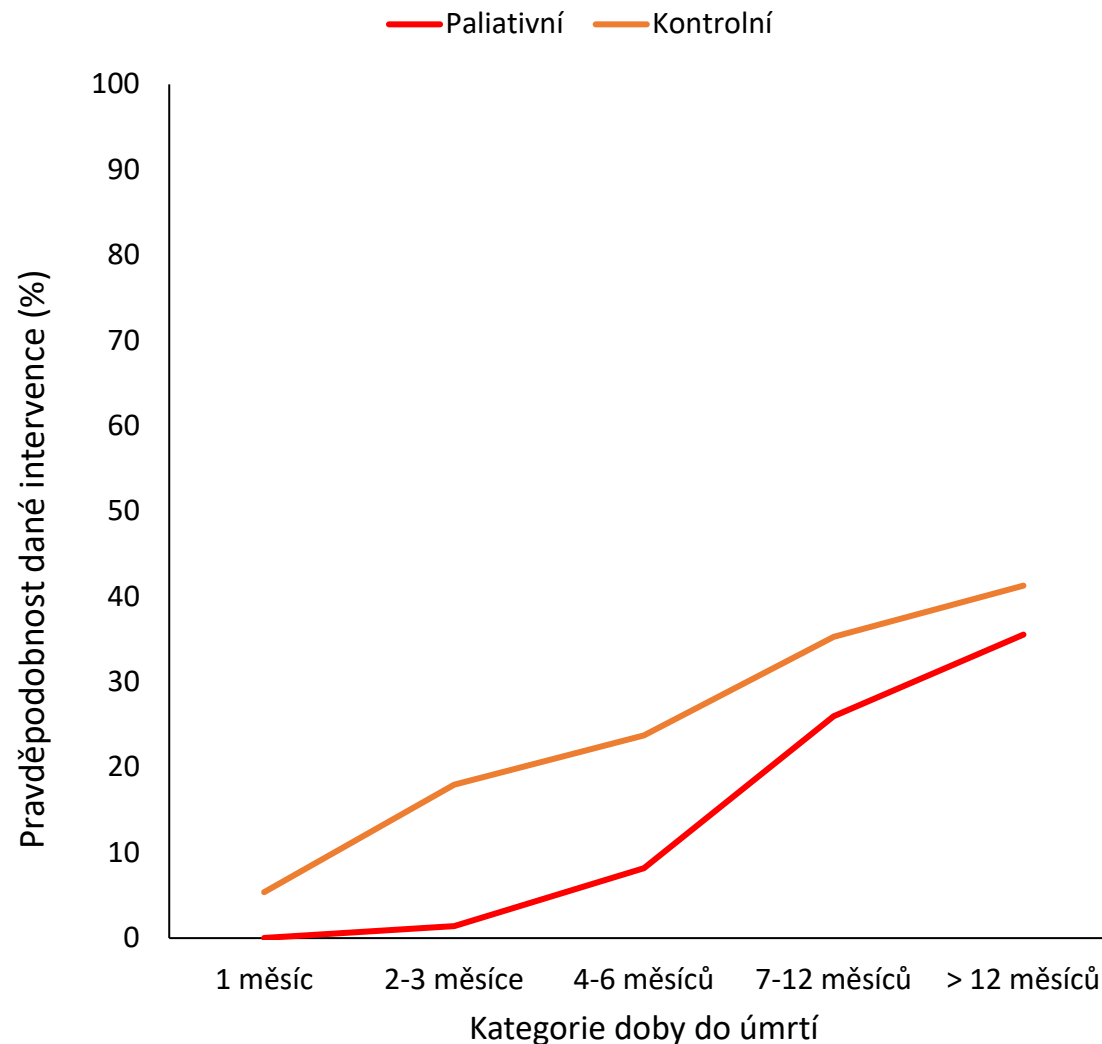


Pravděpodobnost vybraných zdravotních intervencí

Hospitalizace se ZZS

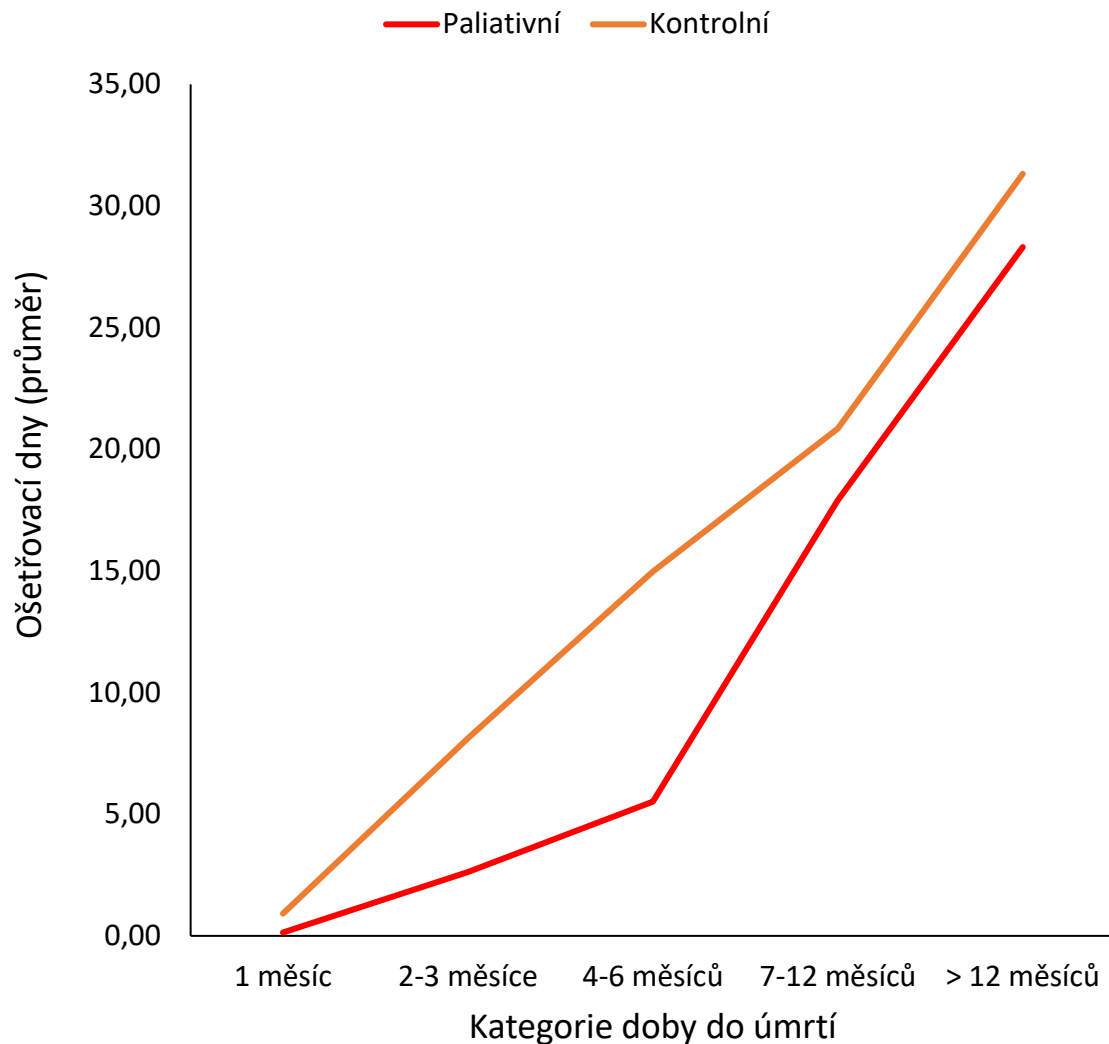


Hospitalizace na JIP

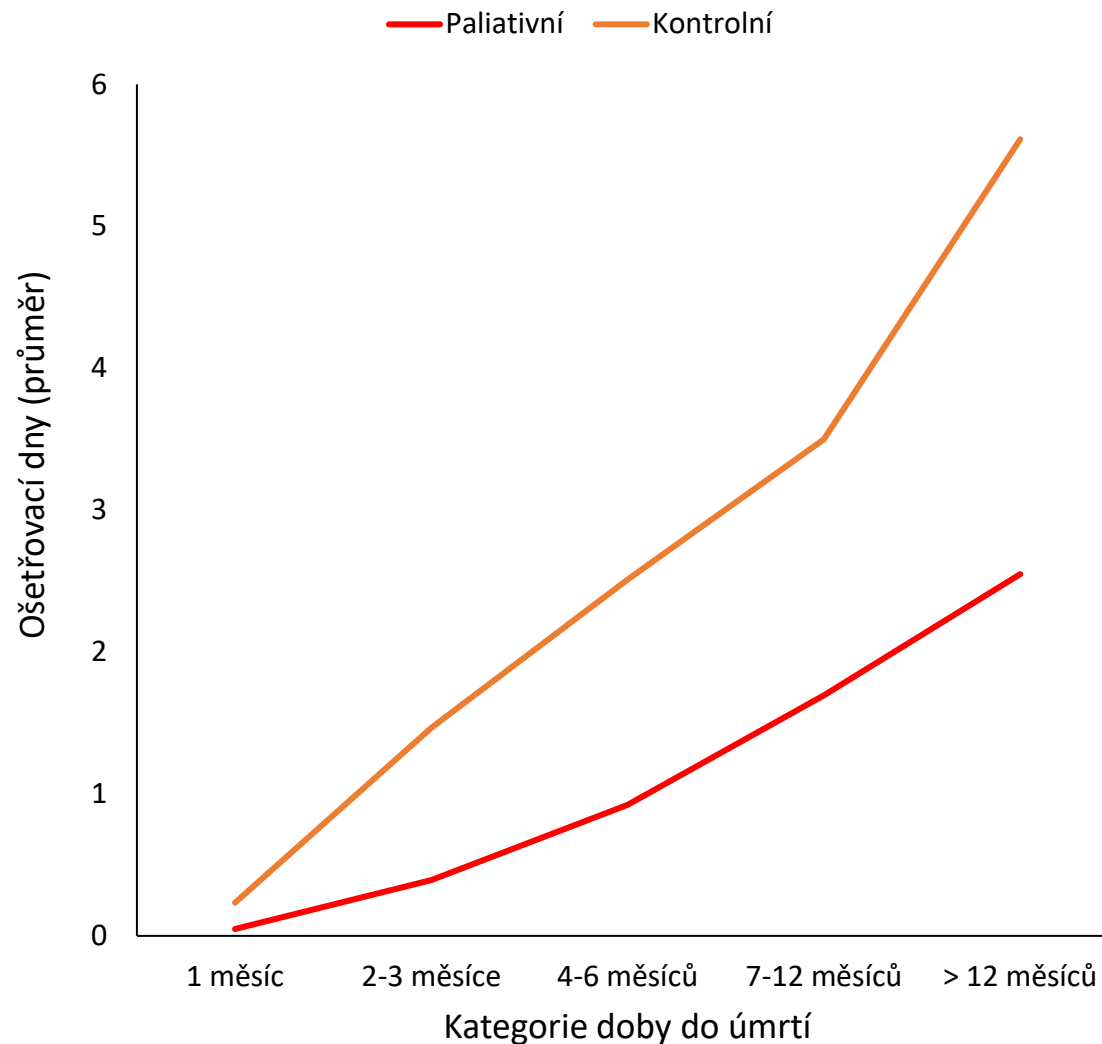


Průměrný počet OD dle doby do úmrtí

Počet OD na akutním lůžku na osobu



Počet OD na JIP na osobu



METODIKA: KVANTIFIKACE NÁKLADŮ NA ZDRAVOTNÍ PÉČI

Informační systém: analýza dat sociálně zdravotního pomezí

Metodika ocenění jednotlivých komponent modelu

- Péče za všechny pacienty je oceněna dle úhrad za rok 2019
 - Bez ohledu na skutečné období poskytnutí péče
- Vychází z kalkulačního modelu, vyvinutého na ÚZIS ČR ve spolupráci s ČSÚ pro účely hlášení zdravotnických účtů SHA
 - Nařízení Evropského parlamentu a Rady č.1338/2008 o statistice Společenství v oblasti veřejného zdraví a bezpečnosti a ochrany zdraví při práci
- Vstupem jsou 4 základní datové zdroje
 - Data o poskytnutých a vykázaných hrazených zdravotních službách (ZS) z registru NRHZS
 - Data o individuálních úhradách poskytovatelům ZS z registru NRHZS
 - Data o platbách za akutní lůžkovou péči (ALP) poskytovatelům z hlášení MZ ČR
 - Pro výpočet primárního ceníku – viz dále
 - Hodnoty průměrných nákladů za ALP dle DRG skupin klasifikačního systému CZ-DRG verze 3 (revize 1) za rok 2019

Komponenty ocenění zdravotních služeb

- Zdravotní služby jsou oceněny podle následujících komponent (kalkulačních jednic):
 - **Přímé nákladové ocenění HP ALP dle metodiky klasifikačního systému CZ-DRG 3r1**
 - **Casemix bod ALP dle klasifikačního systému IR-DRG pro účely výpočtu primárního ceníku**
 - Pro všechny hospitalizační případy ALP, ukončené v daném kalendářním roce
 - Klasifikační systém odpovídá údajům dostupným v hlášení úhrad za ALP na MZ ČR
 - Zahrnuje náklady na pobyt a ošetrovatelskou péči, zdravotní služby vykázané na lůžku včetně operačních výkonů, přímo spotřebovaný materiál a léčiva (mimo "centrových") i vyžádanou péči uvnitř zdravotnického zařízení (intramurální služby - laboratoře, zobrazovací metody, operační výkony, rehabilitace atd.).
 - **Kč za přímé náklady za ZS, poskytnuté v daném kalendářním roce**
 - Zahrnují zvlášť účtované položky za léčivé přípravky a materiál při ambulantní péči a vybraná "centrová" léčiva při ambulantní i lůžkové péči, přímé náklady vykázané při extramurální péči o hospitalizované pacienty. Dále sem patří léčiva a materiál vydaná pacientům na recept resp. poukaz z lékáren a výdejen nebo kapitační platby za pojištěnce v primární péči. Oceňuje se tak i část lůžkové péče na lůžkách následné a dlouhodobé péče nebo některé zdravotní výkony, které byly nasmlouvány za fixní sazbu v Kč (např. stomatologické výkony).
 - **Body za nepřímé náklady za ZS, poskytnuté v daném kalendářním roce**
 - Zahrnují zdravotní a dopravní výkony v ambulantním sektoru, případně komplementární zdravotní služby mimo ALP. Zahrnuje i případnou extramurální péči o pacienty hospitalizované u jiného PZS. Oceňuje se takto i část lůžkové péče na lůžkách následné a dlouhodobé péče.

Výpočet primárního ceníku

- Pro účely ocenění zdravotních účtů jsou vypočteny výše uvedené kalkulační jednice (casemix bod, Kč, bod) pro každou zdravotní pojišťovnu (ZP) a poskytovatele zdravotních služeb (PZS)
- Casemix bod je dán podílem celkových nákladů na ALP dle hlášení MZ ČR a celkového casemixu dle dat NRHZS
 - Pokud celkové náklady na ALP dle hlášení MZ ČR přesáhnou celkovou výši úhrad tomuto poskytovateli dle údajů v NRHZS, je ceník tohoto poskytovatele vyřazen z dalšího zpracování
- Od celkových úhrad dle NRHZS jsou odečteny úhrady za ALP dle dat MZ ČR a všechny přímé náklady v Kč dle vykázané ZS v NRHZS
 - V poměru 1 Kč úhrad za 1 Kč přímých nákladů
- Zbývající část úhrad je rozpočtena dle vykázaných bodů za ZS v NRHZS
 - Pokud by úhrada za 1 bod byla nižší než 0,50 Kč (arbitrární hranice), je částka na přímé náklady v Kč z předchozího kroku ponížena tak, aby cena za bod byla alespoň 0.50 Kč
 - U poskytovatelů bez ZS v bodech se nestanovuje cena bodu
- Pokud po stanovení výše uvedených kalkulačních jednic zůstanou u poskytovatele nějaké přebývající nebo chybějící úhrady, upraví se cena Kč za přímé náklady tak, aby součet oceněných ZS odpovídal celkovým úhradám poskytovatele
 - Pokud to není možné, nebo klesne cena Kč pod hodnotu 0,50, je ceník tohoto poskytovatele vyřazen z dalšího zpracování

Výpočet sekundárního ceníku

- Pro účely této analýzy byl vypočten sekundární ceník, který průměruje údaje za jednotlivé poskytovatele a zdravotní pojišťovny za přímé a nepřímé náklady dle oborů, případně vybraných smluvních odborností
- Rozděleno na údaje pro následnou lůžkovou péči a nelůžkovou péči (tj. ambulantní péče, komplement, doprava, domácí péče, recepty aj.)
- U receptů a poukazů se počítá obor předepisujícího pracoviště
- Zvlášť jsou spočteny průměry pro laboratorní smluvní odbornosti (813, 814, 815, 816, 818, 822, 881), které mají v úhradě definovánu jinou cenu bodu
- Průměrné náklady na bod resp. Kč jsou spočteny jako součet vykázaných bodů (Kč) dělený součtem oceněných kalkulačních jednic z primárního ceníku dle jednotlivých ZP a PZS
- Akutní lůžková péče je oceněna nezávisle průměrnými náklady na DRG skupiny

Ukázkové hodnoty ze sekundárního ceníku

Obor	Zahrnuté odbornosti	Forma péče	Kalkulační jednice	Počet jednotek	Kalkulovaná úhrada [Kč]	Jednotková cena [Kč]
následná a dlouhodobá péče	7D8, 7U8, 9F9, 9H9, 9U7	lůžková	Bod	4 651 mil.	6 754 mil.	1,45
následná a dlouhodobá péče	7D8, 7U8, 9F9, 9H9, 9U7	lůžková	Kč	1 800 mil.	1 800 mil.	1,00
hospic	9U9	lůžková	Bod	153 mil.	207 mil.	1,36
hospic	9U9	lůžková	Kč	47 mil.	47 mil.	1,00
paliativní péče	720, 928	nelůžková	Bod	130 mil.	139 mil.	1,07
domácí péče	925	nelůžková	Bod	2 167 mil.	2 263 mil.	1,04
přeprava pacientů neodkladné péče	709, 799	nelůžková	Bod	2 467 mil.	2 963 mil.	1,20
zdravotnická dopravní služba	989, 995	nelůžková	Bod	1 906 mil.	2 055 mil.	1,08

NÁKLADOVOST VYBRANÝCH DRUHŮ PÉČE V ZÁVĚRU ŽIVOTA

SROVNÁNÍ PACIENTŮ PO INTERVENCI NTPP S KONTROLOU

Informační systém: analýza dat sociálně zdravotního pomezí

Snižuje paliativní intervence náklady akutní rehospitalizace?

Suma nákladů je počítána pro unikátního pacienta za celé období do úmrtí, pacienti bez dané zdravotní služby mají pro účely výpočtu nulové náklady za danou službu.

Nemocnice
Jihlava

Akutní hospitalizace následující po hosp. s intervencí

Doba do úmrtí	Srovnávané skupiny pacientů	N	Průměr (SD) Kč	p
1 měsíc	paliativní intervence	180	1 340 (7 116)	<0.001
	kontrola	709	35 011 (153 977)	
2-3 měsíce	paliativní intervence	71	18 480 (35 821)	<0.001
	kontrola	484	119 950 (234 000)	
4-6 měsíců	paliativní intervence	47	41 890 (58 699)	0.005
	kontrola	413	209 213 (409 435)	
7-12 měsíců	paliativní intervence	46	148 763 (175 532)	0.032
	kontrola	414	252 876 (382 048)	
> 12 měsíců	paliativní intervence	35	211 485 (201 628)	0.073
	kontrola	516	326 333 (438 187)	

Doba do úmrtí	Srovnávané skupiny pacientů	N	Průměr (SD) Kč	p
1 měsíc	paliativní intervence - časná	22	2 246 (10 773)	0.095
	paliativní intervence - terminální	158	1 218 (6 511)	<0.001
	kontrola	709	35 011 (153 977)	
2-3 měsíce	paliativní intervence - časná	23	27 029 (39 836)	0.011
	paliativní intervence - terminální	48	14 205 (33 253)	<0.001
	kontrola	484	119 950 (234 000)	
4-6 měsíců	paliativní intervence - časná	27	47 638 (63 355)	0.041
	paliativní intervence - terminální	20	34 836 (53 022)	0.052
	kontrola	413	209 213 (409 435)	
7-12 měsíců	paliativní intervence - časná	21	131 543 (108 957)	0.082
	paliativní intervence - terminální	25	164 659 (221 181)	0.226
	kontrola	414	252 876 (382 048)	
> 12 měsíců	paliativní intervence - časná	21	230 756 (199 099)	0.190
	paliativní intervence - terminální	14	179 745 (207 809)	0.348
	kontrola	516	326 333 (438 187)	

p. i. kon.

vážený průměr 94 431 174 433

IS 95 % ± 14 342 ± 13 426

p <0.001

p. i. p. i. kon.
čas. ter.

Vážený průměr 104 049 105 186 174 433

IS 95 % ± 23 859 ± 18 214 ± 13 426

p 0.021 <0.001

Snižuje paliativní intervence náklady akutní rehospitalizace s JIP?

Suma nákladů je počítána pro unikátního pacienta za celé období do úmrtí, pacienti bez dané zdravotní služby mají pro účely výpočtu nulové náklady za danou službu.

Akutní hospitalizace s JIP následující po hosp. s

Nemocnice
Jihlava

Doba do úmrtí	Srovnávané skupiny pacientů	N	Průměr (SD) Kč	p
1 měsíc	paliativní intervence	180	0 (0)	<0.001
	kontrola	709	18 558 (113 928)	
2-3 měsíce	paliativní intervence	71	335 (2 840)	<0.001
	kontrola	484	56 149 (187 042)	
4-6 měsíců	paliativní intervence	47	8 180 (31 812)	0.011
	kontrola	413	90 205 (386 525)	
7-12 měsíců	paliativní intervence	46	52 868 (134 900)	0.103
	kontrola	414	103 257 (319 264)	
> 12 měsíců	paliativní intervence	35	56 357 (95 806)	0.044
	kontrola	516	127 694 (350 880)	

Doba do úmrtí	Srovnávané skupiny pacientů	N	Průměr (SD) Kč	p
1 měsíc	paliativní intervence - časná	22	0 (0)	0.135
	paliativní intervence - terminální	158	0 (0)	<0.001
	kontrola	709	18 558 (113 928)	
2-3 měsíce	paliativní intervence - časná	23	0 (0)	0.008
	paliativní intervence - terminální	48	502 (3 478)	<0.001
	kontrola	484	56 149 (187 042)	
4-6 měsíců	paliativní intervence - časná	27	5 848 (24 931)	0.058
	paliativní intervence - terminální	20	11 042 (39 090)	0.092
	kontrola	413	90 205 (386 525)	
7-12 měsíců	paliativní intervence - časná	21	25 023 (52 357)	0.080
	paliativní intervence - terminální	25	78 572 (178 087)	0.413
	kontrola	414	103 257 (319 264)	
> 12 měsíců	paliativní intervence - časná	21	63 751 (89 313)	0.148
	paliativní intervence - terminální	14	44 179 (107 366)	0.259
	kontrola	516	127 694 (350 880)	

	p. i.	kon.
vážený průměr	24 892	73 433
IS 95 %	± 7 436	± 10 862
p	<0.001	

	p. i. čas.	p. i. ter.	kon.
Vážený průměr	21 984	32 240	73 433
IS 95 %	± 9 363	± 10 384	± 10 862
p	0.036	0.004	

Snižuje paliativní intervence náklady akutní rehospitalizace s operací?

Suma nákladů je počítána pro unikátního pacienta za celé období do úmrtí, pacienti bez dané zdravotní služby mají pro účely výpočtu nulové náklady za danou službu.

Nemocnice
Jihlava

Akutní hospitalizace s operací následující po hosp. s intervencí

Doba do úmrtí	Srovnávané skupiny pacientů	N	Průměr (SD) Kč	p
1 měsíc	paliativní intervence	180	0 (0)	0.003
	kontrola	709	4 380 (40 648)	
2-3 měsíce	paliativní intervence	71	0 (0)	0.001
	kontrola	484	30 266 (157 480)	
4-6 měsíců	paliativní intervence	47	2 592 (18 143)	0.063
	kontrola	413	42 016 (275 454)	
7-12 měsíců	paliativní intervence	46	34 027 (124 499)	0.120
	kontrola	414	58 710 (184 944)	
> 12 měsíců	paliativní intervence	35	47 435 (97 622)	0.171
	kontrola	516	73 787 (187 276)	

Doba do úmrtí	Srovnávané skupiny pacientů	N	Průměr (SD) Kč	p
1 měsíc	paliativní intervence - časná	22	0 (0)	0.312
	paliativní intervence - terminální	158	0 (0)	0.007
	kontrola	709	4 380 (40 648)	
2-3 měsíce	paliativní intervence - časná	23	0 (0)	0.068
	paliativní intervence - terminální	48	0 (0)	0.008
	kontrola	484	30 266 (157 480)	
4-6 měsíců	paliativní intervence - časná	27	4 704 (24 442)	0.193
	paliativní intervence - terminální	20	0 (0)	0.204
	kontrola	413	42 016 (275 454)	
7-12 měsíců	paliativní intervence - časná	21	12 023 (41 049)	0.047
	paliativní intervence - terminální	25	54 340 (167 140)	0.672
	kontrola	414	58 710 (184 944)	
> 12 měsíců	paliativní intervence - časná	21	55 233 (91 719)	0.385
	paliativní intervence - terminální	14	34 592 (108 305)	0.440
	kontrola	516	73 787 (187 276)	

p. i. kon.

vážený průměr 21 263 38 441

IS 95 % ± 7 451 ± 6 839

p 0.040

p. i. p. i. kon.
čas. ter.

Vážený průměr 20 934 25 058 38 441

IS 95 % ± 10 272 ± 10 142 ± 6 839

p 0.257 0.139

Snižuje paliativní intervence náklady akutní rehospitalizace zahájené ZZS?

Suma nákladů je počítána pro unikátního pacienta za celé období do úmrtí, pacienti bez dané zdravotní služby mají pro účely výpočtu nulové náklady za danou službu.

Nemocnice
Jihlava

Akutní hospitalizace zahájené ZZS následující po hosp. s

intervencí

Doba do úmrtí	Srovnávané skupiny pacientů	N	Průměr (SD) Kč	p
1 měsíc	paliativní intervence	180	650 (5 329)	<0.001
	kontrola	709	4 558 (30 341)	
2-3 měsíce	paliativní intervence	71	6 866 (21 041)	0.163
	kontrola	484	10 100 (35 347)	
4-6 měsíců	paliativní intervence	47	18 469 (39 322)	0.504
	kontrola	413	21 222 (60 286)	
7-12 měsíců	paliativní intervence	46	29 963 (38 630)	0.414
	kontrola	414	31 205 (114 894)	
> 12 měsíců	paliativní intervence	35	84 431 (149 640)	0.012
	kontrola	516	44 620 (106 387)	

	p. i.	kon.
vážený průměr	30 922	20 831
IS 95 %	± 8 366	± 2 955
p	0.011	

Doba do úmrtí	Srovnávané skupiny pacientů	N	Průměr (SD) Kč	p
1 měsíc	paliativní intervence - časná	22	2 246 (10 773)	0.507
	paliativní intervence - terminální	158	437 (4 111)	0.001
	kontrola	709	4 558 (30 341)	
2-3 měsíce	paliativní intervence - časná	23	6 982 (25 359)	0.551
	paliativní intervence - terminální	48	6 808 (18 818)	0.216
	kontrola	484	10 100 (35 347)	
4-6 měsíců	paliativní intervence - časná	27	15 833 (27 095)	0.282
	paliativní intervence - terminální	20	21 706 (51 042)	0.525
	kontrola	413	21 222 (60 286)	
7-12 měsíců	paliativní intervence - časná	21	34 007 (45 363)	0.717
	paliativní intervence - terminální	25	26 230 (31 647)	0.449
	kontrola	414	31 205 (114 894)	
> 12 měsíců	paliativní intervence - časná	21	78 428 (121 650)	0.868
	paliativní intervence - terminální	14	94 318 (190 888)	0.014
	kontrola	516	44 620 (106 387)	

	p. i. čas.	p. i. ter.	kon.
Vážený průměr	29 561	44 300	20 831
IS 95 %	± 11 968	± 12 992	± 2 955
p	0.199	<0.001	

Náklady související s MSPP

Suma nákladů je počítána pro unikátního pacienta za celé období do úmrtí, pacienti bez dané zdravotní služby mají pro účely výpočtu nulové náklady za danou službu.

Nemocnice
Jihlava

MSPP následující po hosp. s intervencí

Doba do úmrtí	Srovnávané skupiny pacientů	N	Průměr (SD) Kč	p
1 měsíc	paliativní intervence	180	2 743 (7 181)	<0.001
	kontrola	709	505 (2 975)	
2-3 měsíce	paliativní intervence	71	22 251 (32 297)	<0.001
	kontrola	484	2 905 (14 064)	
4-6 měsíců	paliativní intervence	47	53 782 (81 632)	<0.001
	kontrola	413	3 467 (13 949)	
7-12 měsíců	paliativní intervence	46	18 125 (48 531)	<0.001
	kontrola	414	4 136 (17 828)	
> 12 měsíců	paliativní intervence	35	33 140 (127 950)	<0.001
	kontrola	516	1 724 (10 952)	

Doba do úmrtí	Srovnávané skupiny pacientů	N	Průměr (SD) Kč	p
1 měsíc	paliativní intervence - časná	22	3 886 (7 159)	<0.001
	paliativní intervence - terminální	158	2 590 (7 191)	<0.001
	kontrola	709	505 (2 975)	
2-3 měsíce	paliativní intervence - časná	23	21 564 (31 028)	<0.001
	paliativní intervence - terminální	48	22 595 (33 231)	<0.001
	kontrola	484	2 905 (14 064)	
4-6 měsíců	paliativní intervence - časná	27	58 026 (83 676)	<0.001
	paliativní intervence - terminální	20	48 574 (80 692)	<0.001
	kontrola	413	3 467 (13 949)	
7-12 měsíců	paliativní intervence - časná	21	9 865 (25 992)	0.008
	paliativní intervence - terminální	25	25 751 (62 199)	<0.001
	kontrola	414	4 136 (17 828)	
> 12 měsíců	paliativní intervence - časná	21	42 775 (156 776)	0.858
	paliativní intervence - terminální	14	17 270 (55 806)	<0.001
	kontrola	516	1 724 (10 952)	

p. i. kon.

vážený průměr 20 171 2 286

IS 95 % ± 4 604 ± 476

p <0.001

p. i. čas. p. i. ter. kon.

Vážený průměr 19 277 23 504 2 286

IS 95 % ± 7 992 ± 5 681 ± 476

p <0.001 <0.001

Náklady související s domácí péčí

Suma nákladů je počítána pro unikátního pacienta za celé období do úmrtí, pacienti bez dané zdravotní služby mají pro účely výpočtu nulové náklady za danou službu.

Nemocnice
Jihlava

Domácí péče následující po hosp. s intervencí

Doba do úmrtí	Srovnávané skupiny pacientů	N	Průměr (SD) Kč	p
1 měsíc	paliativní intervence	180	315 (2 357)	0.040
	kontrola	709	617 (3 527)	
2-3 měsíce	paliativní intervence	71	1 734 (5 415)	0.060
	kontrola	484	3 154 (10 612)	
4-6 měsíců	paliativní intervence	47	7 751 (19 952)	0.046
	kontrola	413	5 009 (15 028)	
7-12 měsíců	paliativní intervence	46	4 195 (12 221)	0.019
	kontrola	414	10 131 (29 213)	
> 12 měsíců	paliativní intervence	35	31 544 (94 051)	0.012
	kontrola	516	15 289 (50 223)	

Doba do úmrtí	Srovnávané skupiny pacientů	N	Průměr (SD) Kč	p
1 měsíc	paliativní intervence - časná	22	0 (0)	0.117
	paliativní intervence - terminální	158	357 (2 508)	0.137
	kontrola	709	617 (3 527)	
2-3 měsíce	paliativní intervence - časná	23	2 515 (5 620)	0.458
	paliativní intervence - terminální	48	1 344 (5 326)	0.063
	kontrola	484	3 154 (10 612)	
4-6 měsíců	paliativní intervence - časná	27	10 300 (23 326)	0.008
	paliativní intervence - terminální	20	4 622 (14 753)	0.728
	kontrola	413	5 009 (15 028)	
7-12 měsíců	paliativní intervence - časná	21	5 859 (16 359)	0.349
	paliativní intervence - terminální	25	2 659 (6 436)	0.027
	kontrola	414	10 131 (29 213)	
> 12 měsíců	paliativní intervence - časná	21	41 843 (117 600)	0.406
	paliativní intervence - terminální	14	14 580 (22 275)	0.735
	kontrola	516	15 289 (50 223)	

p. i. kon.

vážený průměr 6 494 6 355

IS 95 % ± 1 551 ± 1 061

p 0.916

p. i. čas. p. i. ter. kon.

Vážený průměr 7 758 7 289 6 355

IS 95 % ± 3 253 ± 1 675 ± 1 061

p 0.562 0.507

Náklady související s následnou/dlouhodobou hospitalizační péčí

Suma nákladů je počítána pro unikátního pacienta za celé období do úmrtí, pacienti bez dané zdravotní služby mají pro účely výpočtu nulové náklady za danou službu.

Nemocnice
Jihlava

Následná / dlouhodobá hospitalizační péče následující po hosp. s intervencí

Doba do úmrtí	Srovnávané skupiny pacientů	N	Průměr (SD) Kč	p
1 měsíc	paliativní intervence	180	4 204 (8 884)	0.028
	kontrola	709	2 402 (12 605)	
2-3 měsíce	paliativní intervence	71	17 293 (39 815)	0.550
	kontrola	484	19 963 (59 808)	
4-6 měsíců	paliativní intervence	47	28 070 (56 335)	0.155
	kontrola	413	46 442 (150 498)	
7-12 měsíců	paliativní intervence	46	24 444 (51 379)	0.014
	kontrola	414	51 068 (143 659)	
> 12 měsíců	paliativní intervence	35	42 620 (67 271)	0.126
	kontrola	516	62 875 (206 342)	

Doba do úmrtí	Srovnávané skupiny pacientů	N	Průměr (SD) Kč	p
1 měsíc	paliativní intervence - časná	22	6 758 (11 861)	0.047
	paliativní intervence - terminální	158	3 863 (8 393)	0.177
	kontrola	709	2 402 (12 605)	
2-3 měsíce	paliativní intervence - časná	23	9 679 (19 182)	0.174
	paliativní intervence - terminální	48	21 100 (46 586)	0.885
	kontrola	484	19 963 (59 808)	
4-6 měsíců	paliativní intervence - časná	27	15 827 (40 243)	0.094
	paliativní intervence - terminální	20	43 096 (69 424)	0.810
	kontrola	413	46 442 (150 498)	
7-12 měsíců	paliativní intervence - časná	21	32 142 (61 092)	0.200
	paliativní intervence - terminální	25	17 338 (40 383)	0.041
	kontrola	414	51 068 (143 659)	
> 12 měsíců	paliativní intervence - časná	21	35 144 (59 970)	0.106
	paliativní intervence - terminální	14	54 934 (78 211)	0.641
	kontrola	516	62 875 (206 342)	

p. i. kon.

vážený průměr 24 420 33 175

IS 95 % ± 4 712 ± 5 071

p 0.157

p. i. p. i. kon.
čas. ter.

Vážený průměr 19 988 36 072 33 175

IS 95 % ± 7 286 ± 6 451 ± 5 071

p 0.250 0.664

Náklady související s hospicovou péčí

Suma nákladů je počítána pro unikátního pacienta za celé období do úmrtí, pacienti bez dané zdravotní služby mají pro účely výpočtu nulové náklady za danou službu.

Hospicová péče následující po hosp. s intervencí

Doba do úmrtí	Srovnávané skupiny pacientů	N	Průměr (SD) Kč	p
1 měsíc	paliativní intervence	180	3 764 (8 113)	<0.001
	kontrola	709	449 (2 876)	
2-3 měsíce	paliativní intervence	71	12 427 (31 403)	<0.001
	kontrola	484	3 342 (15 031)	
4-6 měsíců	paliativní intervence	47	23 728 (54 860)	<0.001
	kontrola	413	5 999 (32 040)	
7-12 měsíců	paliativní intervence	46	11 741 (30 823)	0.020
	kontrola	414	5 263 (27 907)	
> 12 měsíců	paliativní intervence	35	18 473 (41 995)	0.011
	kontrola	516	5 734 (41 521)	

Doba do úmrtí	Srovnávané skupiny pacientů	N	Průměr (SD) Kč	p
1 měsíc	paliativní intervence - časná	22	4 890 (9 201)	<0.001
	paliativní intervence - terminální	158	3 614 (7 974)	<0.001
	kontrola	709	449 (2 876)	
2-3 měsíce	paliativní intervence - časná	23	6 259 (17 134)	0.348
	paliativní intervence - terminální	48	15 511 (36 289)	<0.001
	kontrola	484	3 342 (15 031)	
4-6 měsíců	paliativní intervence - časná	27	14 365 (39 453)	0.037
	paliativní intervence - terminální	20	35 219 (68 563)	<0.001
	kontrola	413	5 999 (32 040)	
7-12 měsíců	paliativní intervence - časná	21	8 103 (18 079)	0.820
	paliativní intervence - terminální	25	15 100 (39 204)	0.003
	kontrola	414	5 263 (27 907)	
> 12 měsíců	paliativní intervence - časná	21	14 478 (38 188)	0.775
	paliativní intervence - terminální	14	25 053 (48 113)	0.023
	kontrola	516	5 734 (41 521)	

Nemocnice
Jihlava

p. i. kon.

vážený průměr 13 068 3 766

IS 95 % ± 3 255 ± 1 026

p <0.001

p. i. p. i. kon.
čas. ter.

Vážený průměr 7 760 20 801 3 766

IS 95 % ± 3 776 ± 4 644 ± 1 026

p 0.090 <0.001

Snižuje paliativní intervence náklady ambulantní péče?

Suma nákladů je počítána pro unikátního pacienta za celé období do úmrtí, pacienti bez dané zdravotní služby mají pro účely výpočtu nulové náklady za danou službu.

Nemocnice
Jihlava

Ambulantní péče následující po hosp. s intervencí

Doba do úmrtí	Srovnávané skupiny pacientů	N	Průměr (SD) Kč	p
1 měsíc	paliativní intervence	180	5 447 (11 254)	0.002
	kontrola	709	20 219 (88 809)	
2-3 měsíce	paliativní intervence	71	35 193 (34 890)	0.124
	kontrola	484	51 637 (142 636)	
4-6 měsíců	paliativní intervence	47	98 931 (92 274)	0.037
	kontrola	413	125 806 (189 342)	
7-12 měsíců	paliativní intervence	46	99 776 (108 019)	0.001
	kontrola	414	193 013 (234 090)	
> 12 měsíců	paliativní intervence	35	257 891 (326 363)	0.058
	kontrola	516	387 536 (509 748)	

p. i. kon.

vážený průměr 88 625 146 357

IS 95 % ± 9 510 ± 11 808

p <0.001

Doba do úmrtí	Srovnávané skupiny pacientů	N	Průměr (SD) Kč	p
1 měsíc	paliativní intervence - časná	22	4 915 (7 647)	0.240
	paliativní intervence - terminální	158	5 518 (11 667)	0.007
	kontrola	709	20 219 (88 809)	
2-3 měsíce	paliativní intervence - časná	23	36 550 (32 696)	0.293
	paliativní intervence - terminální	48	34 515 (36 254)	0.243
	kontrola	484	51 637 (142 636)	
4-6 měsíců	paliativní intervence - časná	27	95 849 (81 456)	0.079
	paliativní intervence - terminální	20	102 713 (105 922)	0.335
	kontrola	413	125 806 (189 342)	
7-12 měsíců	paliativní intervence - časná	21	95 396 (70 957)	0.009
	paliativní intervence - terminální	25	103 819 (134 915)	0.070
	kontrola	414	193 013 (234 090)	
> 12 měsíců	paliativní intervence - časná	21	330 116 (392 141)	0.011
	paliativní intervence - terminální	14	138 932 (96 179)	0.014
	kontrola	516	387 536 (509 748)	

p. i. čas. p. i. ter. kon.

Vážený průměr 100 272 90 328 146 357

IS 95 % ± 17 896 ± 9 819 ± 11 808

p 0.084 <0.001

CELKOVÉ NÁKLADOVÉ HODNOCENÍ PÉČE O PACIENTY PO INTERVENCI NTPP

Informační systém: analýza dat sociálně zdravotního pomezí

CELKOVÉ NÁKLADOVÉ HODNOCENÍ PÉČE PO INTERVENCI NTPP

Celkové náklady na zdravotní péči pro intervenci NTPP jsou počítány jako suma:

- **Náklady na akutní hospitalizační péči**

+

- **Náklady na dlouhodobou / následnou hospitalizační péči (zahrnuje i náklady na hospicovou péči)**

+

- **Náklady na ambulantní péči (zahrnuje i náklady na MSPP a domácí péči)**

=

- **CELKOVÉ NÁKLADOVÉ HODNOCENÍ PÉČE PO INTERVENCI NTPP**

Snižuje paliativní intervence celkové náklady zdravotní péče?

Suma nákladů je počítána pro unikátního pacienta za celé období do úmrtí, pacienti bez dané zdravotní služby mají pro účely výpočtu nulové náklady za danou službu.

Nemocnice
Jihlava

Zdravotní péče následující po hosp. s intervencí

Doba do úmrtí	Srovnávané skupiny pacientů	N	Průměr (SD) Kč	p
1 měsíc	paliativní intervence	180	10 990 (15 019)	<0.001
	kontrola	709	57 633 (215 693)	
2-3 měsíce	paliativní intervence	71	70 966 (58 231)	<0.001
	kontrola	484	191 551 (311 309)	
4-6 měsíců	paliativní intervence	47	168 891 (89 606)	<0.001
	kontrola	413	381 461 (507 171)	
7-12 měsíců	paliativní intervence	46	272 983 (231 846)	0.006
	kontrola	414	496 956 (500 571)	
> 12 měsíců	paliativní intervence	35	511 997 (440 207)	0.068
	kontrola	516	776 744 (763 682)	

Doba do úmrtí	Srovnávané skupiny pacientů	N	Průměr (SD) Kč	p
1 měsíc	paliativní intervence - časná	22	13 919 (15 659)	0.111
	paliativní intervence - terminální	158	10 599 (14 935)	<0.001
	kontrola	709	57 633 (215 693)	
2-3 měsíce	paliativní intervence - časná	23	73 257 (60 645)	0.024
	paliativní intervence - terminální	48	69 820 (57 607)	0.001
	kontrola	484	191 551 (311 309)	
4-6 měsíců	paliativní intervence - časná	27	159 314 (90 773)	0.009
	paliativní intervence - terminální	20	180 645 (88 816)	0.019
	kontrola	413	381 461 (507 171)	
7-12 měsíců	paliativní intervence - časná	21	259 081 (158 504)	0.031
	paliativní intervence - terminální	25	285 816 (286 155)	0.126
	kontrola	414	496 956 (500 571)	
> 12 měsíců	paliativní intervence - časná	21	596 016 (506 847)	0.048
	paliativní intervence - terminální	14	373 611 (258 248)	0.067
	kontrola	516	776 744 (763 682)	

p. i. kon.

vážený průměr 207 475 353 965

IS 95 % ± 21 623 ± 21 389

p <0.001

p. i. čas. p. i. ter. kon.

Vážený průměr 224 309 231 586 353 965

IS 95 % ± 38 900 ± 24 946 ± 21 389

p 0.007 <0.001

Náklady hospitalizace s intervencí NTPP

Průměrné náklady na 1
pacienta ve studii s
intervencí NTPP (Kč)*

→ Akutní případy vs. ostatní	
→ Akutní	83 819
→ Ostatní	149 237
→ Hospitalizace s operací	
→ S operací	115 768
→ Bez operace	107 458
→ Třídění dle věku	
→ < 65	104 651
→ ≥ 65	122 697
→ Nádorové onemocnění	
→ Nádorové	111 159
→ Ostatní	100 785

** Průměr je počítán neváženě bez vazby na strukturu doby do úmrtí v kontrolní skupině, není tak srovnatelný se souhrnnými průměry na předchozích slidech, které byly počítány váženě za účelem dosažení srovnatelnosti s kontrolní skupinou.*